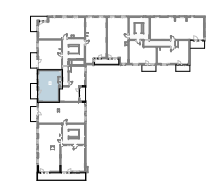
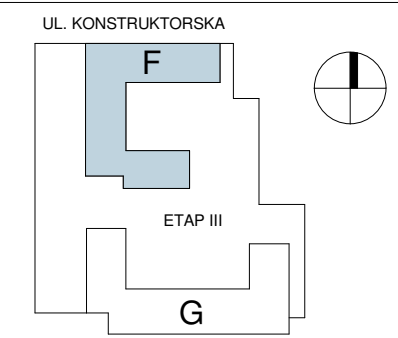


<b>PIĘTRO</b>	<b>8</b>	
<b>MIESZKANIE</b>	<b>F. 2. 8. 69</b>	
nr	nazwa pomieszczenia	pow (m <sup>2</sup> )
1	HOL	5,17m <sup>2</sup>
2	SALON Z ANEKSEM	23,57m <sup>2</sup>
3	SYPIALNIA	10,27m <sup>2</sup>
4	ŁAZIENKA	4,30m <sup>2</sup>
	Powierzchnia pod ściankami działowymi	0,97m <sup>2</sup>
	<b>POWIERZCHNIA</b>	<b>44,28m<sup>2</sup></b>
5	BALKON	6,45m <sup>2</sup>

9.04.2021



- Przedstawione w tym materiale elementy wyposażenia mają jedynie charakter poglądowy, stanowią propozycję aranżacji i nie są objęte ofertą sprzedaży lokalu mieszkalnego/usługowego przedstawioną przez Yawa Sp. z o.o. 1 Sp.k.  
 - Powierzchnia użytkowa pomieszczeń obliczona jest wg normy PN-ISO 9836: „Pole powierzchni podane się w m<sup>2</sup> z dokładnością do dwóch miejsc po przecinku.” Powierzchnia użytkowa jest „obliczana dla wymiarów budynku w stanie wykończonym, na poziomie podłogi nie licząc listew przypodłogowych, progów itp.” Do powierzchni użytkowej mieszkania „wliczane są także elementy nadające się do demontażu takie jak: ścianki działowe, rury, kanały”.  
 - Powierzchnie pomieszczeń zostaną ponownie określone w dokumentacji powykonawczej na podstawie pomiarów geodezyjnych dokonanych zgodnie z obowiązującymi przepisami prawa i w związku z tym mogą ulec nieznacznej zmianie w stosunku do podanych w tym materiale.  
 - Wymiary pomieszczeń, lokalizację przyborów sanitarnych, podłączeń pod urządzenia sanitarne itp. podano zgodnie z projektem budowlanym. Mogą wystąpić niewielkie różnice wymiarów i usytuowania elementów powstałe w trakcie realizacji prac budowlanych.  
 - Podane wymiary liniowe nie uwzględniają wykończenia tynkiem.  
 - Pomiarów pod projekt aranżacji, zakup mebli, urządzeń i wyposażenia należy dokonać z natury po zakończeniu realizacji.

**LEGENDA:**  

 — ŚCIANA NIEROZBIERALNA  
 — ŚCIANKA DZIAŁOWA NADAJĄCA SIĘ DO DEMONTAŻU  
 Hp= WYSOKOŚĆ PARAPETU