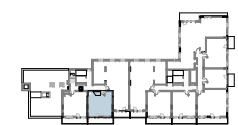
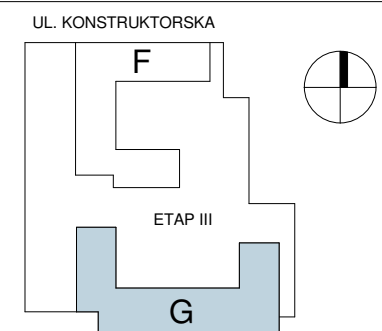


PIĘTRO		7,8
MIESZKANIE		G. 2. 7. 56
nr	nazwa pomieszczenia	pow (m ²)
1	HOL	3,17m ²
2	SALON Z ANEKSEM	28,82m ²
3	WC	3,15m ²
4	SYPIALNIA	10,51m ²
5	SYPIALNIA	11,12m ²
6	SYPIALNIA	9,90m ²
7	ŁAZIENKA	4,28m ²
8	ŁAZIENKA	2,73m ²
9	KORYTARZ	6,14m ²
10	SCHODY	5,01m ²
Powierzchnia pod ściankami działowymi		2,75m ²
POWIERZCHNIA		87,58m²
11	LOGGIA	10,19m ²
12	TARAS	15,92m ²

19.05.2021



- Przedstawione w tym materiale elementy wyposażenia mają jedynie charakter poglądowy, stanowią propozycję aranżacji i nie są objęte ofertą sprzedaży lokalu mieszkalnego/usługowego przedstawioną przez Yawa Sp. z o.o. 1 Sp.k.
 - Powierzchnia użytkowa pomieszczeń obliczona jest wg normy PN-ISO 9836: „Pole powierzchni podane są w m² z dokładnością do dwóch miejsc po przecinku.” Powierzchnia użytkowa jest „obliczana dla wymiarów budynku w stanie wykończonym, na poziomie podłogi nie licząc listew przypodłogowych, progów itp.” Do powierzchni użytkowej mieszkania „wliczane są także elementy nadające się do demontażu takie jak: ścianki działowe, rury, kanały”.
 - Powierzchnie pomieszczeń zostaną ponownie określone w dokumentacji powykonawczej na podstawie pomiarów geodezyjnych dokonanych zgodnie z obowiązującymi przepisami prawa i w związku z tym mogą ulec nieznacznej zmianie w stosunku do podanych w tym materiale.
 - Wymiary pomieszczeń, lokalizację przyborów sanitarnych, podłączeń pod urządzenia sanitarne itp. podano zgodnie z projektem budowlanym. Mogą wystąpić niewielkie różnice wymiarów i usytuowania elementów powstałe w trakcie realizacji prac budowlanych.
 - Podane wymiary liniowe nie uwzględniają wykończenia tynkiem.
 - Pomiarów pod projekt aranżacji, zakup mebli, urządzeń i wyposażenia należy dokonać z natury po zakończeniu realizacji.
 - Schody oraz balustrady wewnątrz mieszkania do wykonania w zakresie Klienta.

LEGENDA:

- ŚCIANA NIEROZBIERALNA
- ŚCIANKA DZIAŁOWA NADAJĄCA SIĘ DO DEMONTAŻU
- WYSOKOŚĆ PARAPETU
- GRANICA PRZEKRYCIA