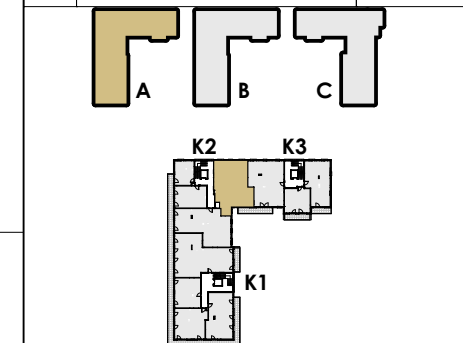


NUMER APARTAMENTU		A.2.1.11
PIĘTRO		1
nr	nazwa pomieszczenia	pow.
1.	POKÓJ DZIENNY	36,73
2.	KUCHNIA	7,43
3.	SYPIALNIA	9,86
4.	SYPIALNIA	10,38
5.	SYPIALNIA	13,16
6.	ŁAZIENKA	3,78
7.	ŁAZIENKA	3,01
8.	SPIŻARNIA	2,62
9.	SCHOWEK	2,75
10.	ŁAZIENKA	3,20
11.	HOL	4,37
12.	HOL	3,54
13.	KORYTARZ	7,20
		108,03 m²
POW. ŚCIANEK DZIAŁOWYCH		5,55 m ²
POWIERZCHNIA		113,58 m²
B	BALKON	6,28 m ²



- Przedstawione w tym materiale elementy wyposażenia mają jedynie charakter poglądowy, stanowią propozycję aranżacji i nie są objęte ofertą sprzedaży lokalu mieszkalnego/usługowego przedstawioną przez Yawa Sp. z o.o. 2 Sp.k.
- Powierzchnia użytkowa pomieszczeń obliczona jest wg normy PN-ISO 9836: „Pole powierzchni podaje się w m2 z dokładnością do dwóch miejsc po przecinku.” Powierzchnia użytkowa jest obliczana dla wymiarów budynku w stanie wykończonym, na poziomie podłogi nie licząc listew przypodłogowych, progów itp.” Do powierzchni użytkowej mieszkania „wliczane są także elementy nadające się do demontażu takie jak: ścianki działowe, rury, kanały”.
- Powierzchnie pomieszczeń zostaną ponownie określone w dokumentacji powykonawczej na podstawie pomiarów geodezyjnych dokonanych zgodnie z obowiązującymi przepisami prawa i w związku z tym mogą ulec nieznacznej zmianie w stosunku do podanych w tym materiale.
- Wymiary pomieszczeń, lokalizację przyborów sanitarnych, podłączeń pod urządzenia sanitarne itp. podano zgodnie z projektem budowlanym. Mogą wystąpić niewielkie różnice wymiarów i usytuowania elementów powstałe w trakcie realizacji prac budowlanych.
- Podane wymiary liniowe nie uwzględniają wykończenia tynkiem.
- Pomiarów pod projekt aranżacji, zakup mebli, urządzeń i wyposażenia należy dokonać z natury po zakończeniu realizacji.

- LEGENDA:**
- ŚCIANA NIEROZBIERALNA
 - ŚCIANKA DZIAŁOWA NADAJĄCA SIĘ DO DEMONTAŻU
 - HP WYSOKOŚĆ PARAPETU