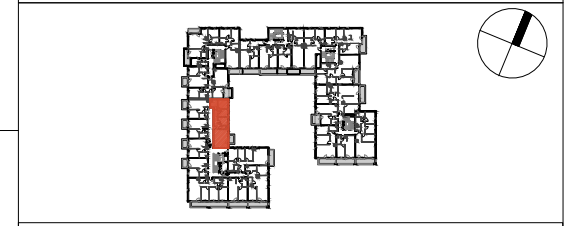
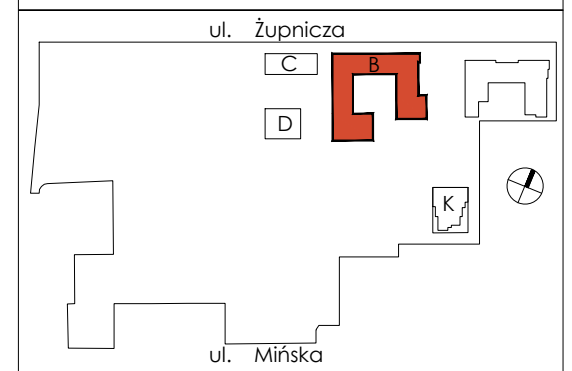


PIĘTRO		2
MIESZKANIE		B.1.2.22
nr	nazwa pomieszczenia	pow (m ²)
1	Salon z aneksem	27,44
2	Pokój	10,43
3	Pokój	8,00
4	Pokój	7,99
5	Łazienka	5,42
6	WC	1,83
7	Hol	4,33
8	Korytarz	6,61
	Powierzchnia pod ściankami działowymi	2,06
POWIERZCHNIA		74,11
9	Balkon	4,67



- Przedstawione w tym materiale elementy wyposażenia mają jedynie charakter poglądowy, stanowią propozycję aranżacji i nie są objęte ofertą sprzedaży lokalu mieszkalnego/usługowego przedstawioną przez Yawa Sp. z o.o. 4 Sp.k.
 - Powierzchnia użytkowa pomieszczeń obliczona jest wg normy PN-ISO 9836: „Pole powierzchni podane jest w m2 z dokładnością do dwóch miejsc po przecinku.” Powierzchnia użytkowa jest „obliczana dla wymiarów budynku w stanie wykończonym, na poziomie podłogi nie licząc listew przypodłogowych, progów itp.” Do powierzchni użytkowej mieszkania „wliczane są także elementy nadające się do demontażu takie jak: ścianki działowe, rury, kanały”.
 - Powierzchnie pomieszczeń zostaną ponownie określone w dokumentacji powykonawczej na podstawie pomiarów geodezyjnych dokonanych zgodnie z obowiązującymi przepisami prawa i w związku z tym mogą ulec nieznacznej zmianie w stosunku do podanych w tym materiale.
 - Wymiary pomieszczeń, lokalizację przyborów sanitarnych, podłączeń pod urządzenia sanitarne, pionów instalacyjne itp. podano zgodnie z projektem budowlanym. Mogą wystąpić niewielkie różnice wymiarów i usytuowania elementów powstałe w trakcie realizacji prac budowlanych.
 - Podane wymiary liniowe nie uwzględniają wykończenia tynkiem.
 - Pomiarów pod projekt aranżacji, zakup mebli, urządzeń i wyposażenia należy dokonać z natury po zakończeniu realizacji.

LEGENDA:

 — ŚCIANA NIEROZBIERALNA
 — ŚCIANKA DZIAŁOWA NADAJĄCA SIĘ DO DEMONTAŻU
 Hp= WYSOKOŚĆ PARAPETU
 DATA WYDANIA KARTY: 10.08.2021