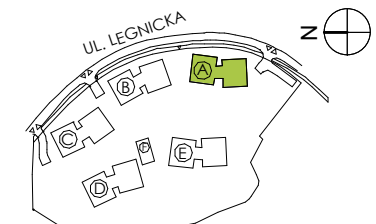


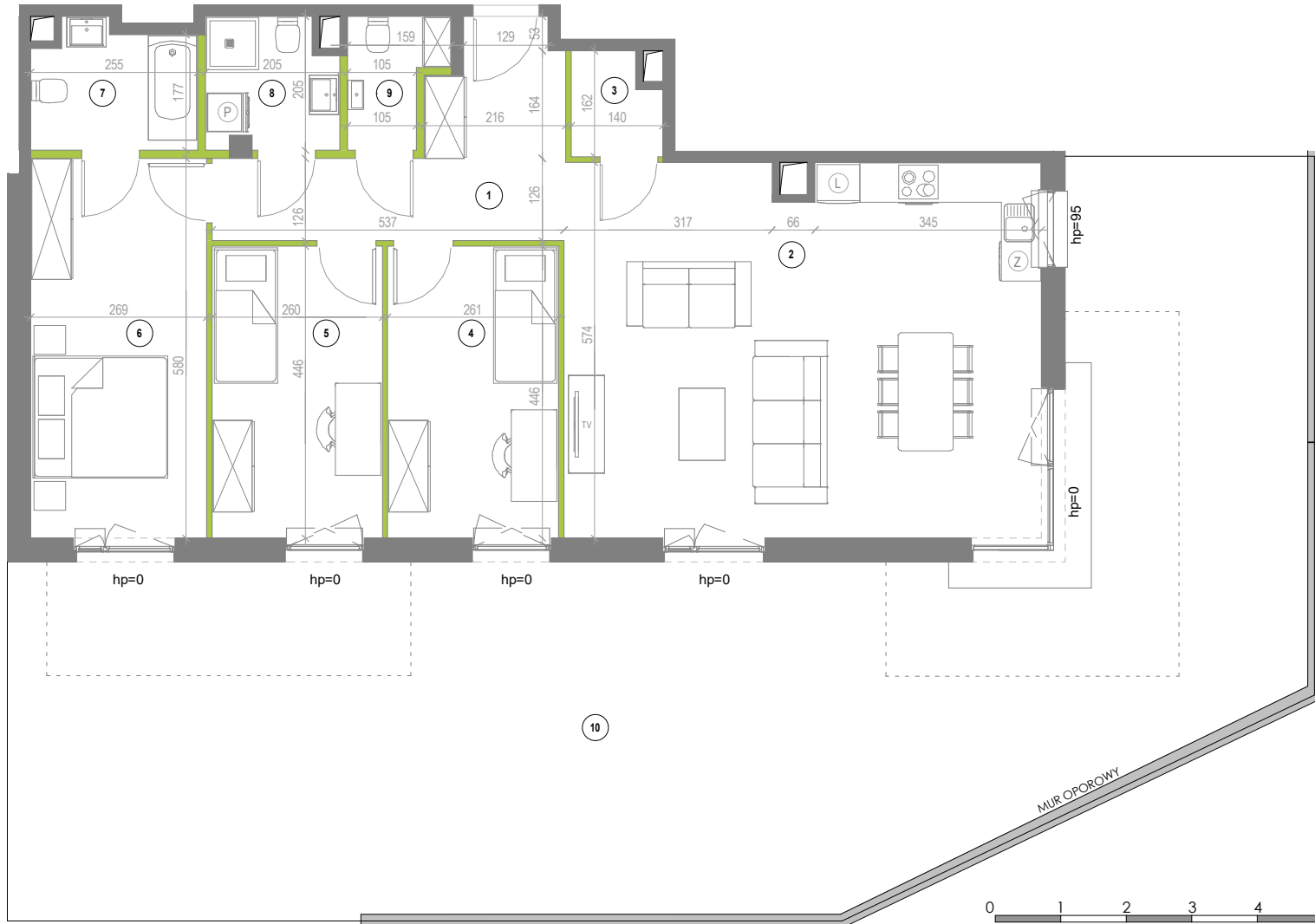
### 4 POKOJE, PARTER

### Apartament A.0.4

Nr	Nazwa pomieszczenia	pow. [m2]
1	Hol	10.54 m <sup>2</sup>
2	Salon z aneksem kuchennym	41.02 m <sup>2</sup>
3	Spizarnia	1.94 m <sup>2</sup>
4	Sypialnia	11.42 m <sup>2</sup>
5	Sypialnia	11.37 m <sup>2</sup>
6	Sypialnia	15.32 m <sup>2</sup>
7	Łazienka	4.46 m <sup>2</sup>
8	Łazienka	3.72 m <sup>2</sup>
9	Wc	2.46 m <sup>2</sup>
Pow. pod ściankami dział.		4.10 m <sup>2</sup>
<b>Powierzchnia</b>		<b>106.35 m<sup>2</sup></b>
10	Ogród	120.29 m <sup>2</sup>



© pomieszczenie wspólne dla mieszkańców



1. Przedstawione w tym materiale elementy wyposażenia mają jedynie charakter poglądowy, stanowią propozycję aranżacji i nie są objęte ofertą sprzedaży lokalu mieszkalnego/usługowego przedstawioną przez Yawa Sp. z o.o. 7 Sp. k.

2. Powierzchnia użytkowa pomieszczeń obliczona jest wg normy PN-ISO 9836 "Pole powierzchni podaje się w m<sup>2</sup> z dokładnością do dwóch miejsc po przecinku."

"Powierzchnia użytkowa jest obliczana dla wymiarów budynku w stanie wykończonym, na poziomie podłogi nie licząc listew przypro długowych, progów itp". Do powierzchni użytkowej mieszkania "wliczane są także elementy nadające się do demontażu takie jak: ścianki działowe, rury, kanały."

3. Powierzchnie pomieszczeń zostaną ponownie określone w dokumentacji powykonawczej na podstawie pomiarów geodezyjnych dokonanych zgodnie z obowiązującymi przepisami prawa i w związku z tym mogą ulec nieznacznej zmianie w stosunku do podanych w tym materiale.

4. Wymiary pomieszczeń, lokalizację przyborów sanitarnych, podłączeń pod urządzenia sanitarne itp. podano zgodnie z projektem budowlanym. Mogą wystąpić niewielkie różnice wymiarów i usytuowania elementów powstałe w trakcie realizacji prac budowlanych.

5. Podane wymiary liniowe nie uwzględniają wykończenia tynkiem.

6. Pomiarów pod projekt aranżacji, zakup mebli, urządzeń i wyposażenia należy dokonać z natury po zakończeniu realizacji.

#### LEGENDA:

- ŚCIANA NIEROZBIERALNA
- ŚCIANKA DZIAŁOWA NADAJĄCA SIĘ DO DEMONTAŻU
- WYSOKOŚĆ PARAPETU WEWNĘTRZNEGO WZGLĘDEM POSADZKI LOKALU
- OBRYS BALKONÓW NA WYŻSZEJ KONDYGNACJI