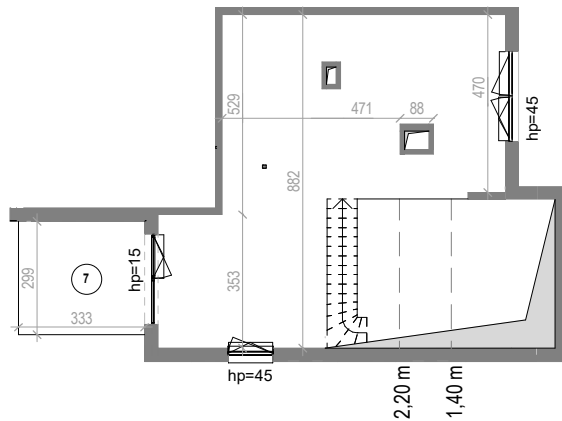
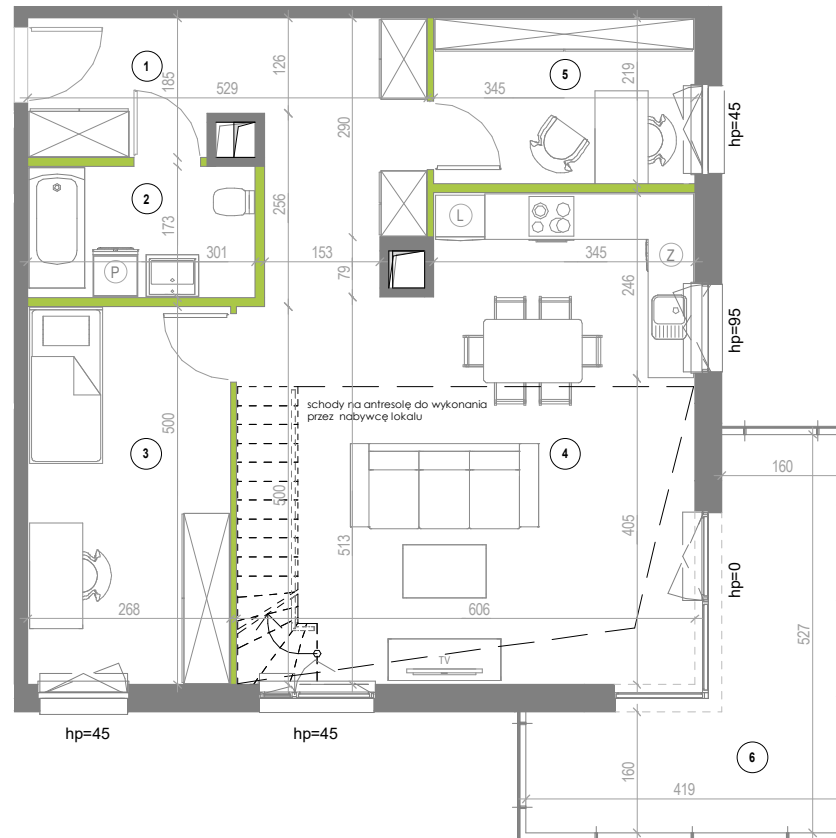


### 3 POKOJE, 2 PIĘTRO

### Apartament C.2.19

Nr	Nazwa pomieszczenia	pow.[m2]
1	Hol	11.65 m <sup>2</sup>
2	Łazienka	5.06 m <sup>2</sup>
3	Sypialnia	13.17 m <sup>2</sup>
4	Salon z aneksem kuchennym	36.33 m <sup>2</sup>
5	Gabinet	7.41 m <sup>2</sup>
Pow. pod ściankami dział.		2.45 m <sup>2</sup>
<b>Powierzchnia</b>		<b>76.07 m<sup>2</sup></b>
6	Balkon	12.55 m <sup>2</sup>
7	Taras	10.23 m <sup>2</sup>



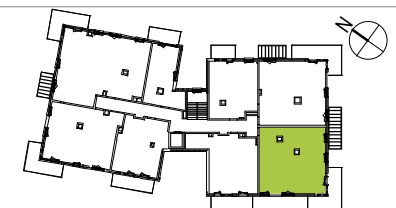
ANTRESOLA DO ARANŻACJI PRZEZ NABYWCĘ LOKALU

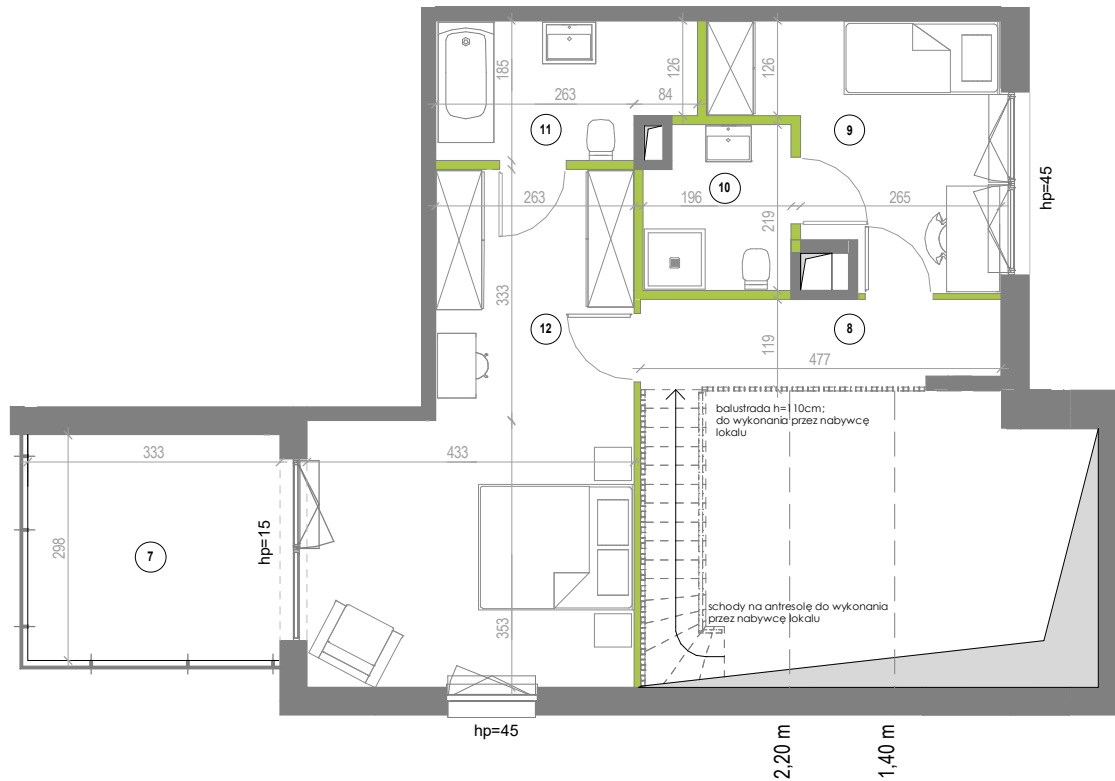
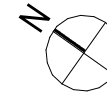


1. Przedstawione w tym materiale elementy wyposażenia mają jedynie charakter poglądowy, stanowią propozycję aranżacji i nie są objęte ofertą sprzedaży lokalu mieszkalnego/usługowego przedstawioną przez Yawa Sp. z o.o. 7 Sp. k.
2. Powierzchnia użytkowa pomieszczeń obliczona jest wg normy PN-ISO 9836 "Pole powierzchni podaje się w m<sup>2</sup> z dokładnością do dwóch miejsc po przecinku."  
"Powierzchnia użytkowa jest obliczana dla wymiarów budynku w stanie wykończonym, na poziomie podłogi nie licząc listew przypro długowych, progów itp". Do powierzchni użytkowej mieszkania "wliczane są także elementy nadające się do demontażu takie jak: ścianki działowe, rury, kanały.
3. Powierzchnie pomieszczeń zostaną ponownie określone w dokumentacji powykonawczej na podstawie pomiarów geodezyjnych dokonanych zgodnie z obowiązującymi przepisami prawa i w związku z tym mogą ulec nieznacznej zmianie w stosunku do podanych w tym materiale.
4. Wymiary pomieszczeń, lokalizację przyrządów sanitarnych, podłączeń pod urządzenia sanitarne itp. podano zgodnie z projektem budowlanym. Mogą wystąpić niewielkie różnice wymiarów i usytuowania elementów powstałe w trakcie realizacji prac budowlanych.
5. Podane wymiary liniowe nie uwzględniają wykończenia tynkiem.
6. Pomiarów pod projekt aranżacji, zakup mebli, urządzeń i wyposażenia należy dokonać z natury po zakończeniu realizacji.

#### LEGENDA:

- ŚCIANA NIEROZBIERALNA
- ŚCIANKA DZIAŁOWA NADAJĄCA SIĘ DO DEMONTAŻU
- Hp** WYSOKOŚĆ PARAPETU WEWNĘTRZNEGO WZGLĘDEM POŚADZKI LOKALU
- OBRYS BALKONÓW NA WYŻSZEJ KONDYGNACJI





### LEGENDA:

- ŚCIANA NIEROZBIERALNA
- ŚCIANKA DZIAŁOWA NADAJĄCA SIĘ DO DEMONTAŻU
- WYSOKOŚĆ PARAPETU WEWNĘTRZNEGO WZGLĘDEM POSADZKI LOKALU
- OBRYŚ BALKONÓW NA WYŻSZEJ KONDYGNACJI

NATURA, MIASTO I JA...

# ODEA<sub>park</sub>

TWOJA LUKSUROWA REZIDENCJA W GDANSKU

3 POKOJE, 2 PIĘTRO

### Apartament C.2.19 antresola przykładowa aranżacja

Nr	Nazwa pomieszczenia	pow.[m <sup>2</sup> ]
8	Hol	5.37 m <sup>2</sup>
9	Sypialnia	10.38 m <sup>2</sup>
10	Łazienka	3.96 m <sup>2</sup>
11	Łazienka	5.76 m <sup>2</sup>
12	Sypialnia	23.70 m <sup>2</sup>
Pow. pod ściankami dział.		2.28 m <sup>2</sup>
<b>Powierzchnia</b>		<b>51.45 m<sup>2</sup></b>
7	Taras	10.23 m <sup>2</sup>



Ⓢ pomieszczenie wspólne dla mieszkańców

1. Przedstawione w tym materiale elementy wyposażenia mają jedynie charakter poglądowy, stanowią propozycję aranżacji i nie są objęte ofertą sprzedaży lokalu mieszkalnego/usługowego przedstawioną przez Yawa Sp. z o.o. 7 Sp. k.

2. Powierzchnia użytkowa pomieszczeń obliczona jest wg normy PN-ISO 9836 "Pole powierzchni podaje się w m<sup>2</sup> z dokładnością do dwóch miejsc po przecinku."

"Powierzchnia użytkowa jest obliczana dla wymiarów budynku w stanie wykończonym, na poziomie podłogi nie licząc listew przypro długowych, progów itp". Do powierzchni użytkowej mieszkania "wliczane są także elementy nadające się do demontażu takie jak: ścianki działowe, rury, kanały.

3. Powierzchnie pomieszczeń zostaną ponownie określone w dokumentacji powykonawczej na podstawie pomiarów geodezyjnych dokonanych zgodnie z obowiązującymi przepisami prawa i w związku z tym mogą ulec nieznacznej zmianie w stosunku do podanych w tym materiale.

4. Wymiary pomieszczeń, lokalizację przyborów sanitarnych, podłączeń pod urządzenia sanitarne itp. podano zgodnie z projektem budowlanym. Mogą wystąpić niewielkie różnice wymiarów i usytuowania elementów powstałe w trakcie realizacji prac budowlanych.

5. Podane wymiary liniowe nie uwzględniają wykończenia tynkiem.

6. Pomiarów pod projekt aranżacji, zakup mebli, urządzeń i wyposażenia należy dokonać z natury po zakończeniu realizacji.

