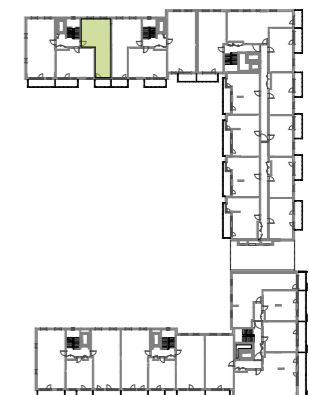
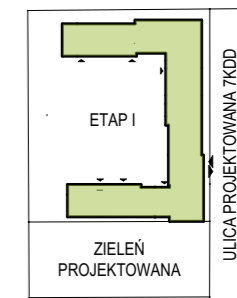


PIĘTRO	1	
LOKAL MIESZKALNY	A.1.2.4	
nr	nazwa pomieszczenia	pow (m ²)
1	KOMUNIKACJA	7,45 m ²
2	POKÓJ DZIENNY Z ANEKSEM	19,63 m ²
3	SYPIALNIA	11,02 m ²
4	SYPIALNIA	10,31 m ²
5	ŁAZIENKA	4,35 m ²
	POWIERZCHNIA POD ŚCIANKAMI DZIAŁOWYMI	1,18 m ²
	POWIERZCHNIA	53,94 m²
6	BALKON	4,97 m ²



- Przedstawione w tym materiale elementy wyposażenia mają jedynie charakter poglądowy, stanowią propozycję aranżacji i nie są objęte ofertą sprzedaży lokalu mieszkalnego/usługowego przedstawioną przez ACG 22 Sp. z o.o.
- Powierzchnia użytkowa pomieszczeń obliczona jest wg normy PN-ISO 9836:1997 „Pole powierzchni podane się w m² z dokładnością do dwóch miejsc po przecinku.” Powierzchnia użytkowa jest „obliczana dla wymiarów budynku w stanie wykończonym, na poziomie podłogi nie licząc listew przypodłogowych, progów itp.” Do powierzchni użytkowej mieszkania „wliczane są także elementy nadające się do demontażu takie jak: ścianki działowe, rury, kanały”.
- Powierzchnie pomieszczeń zostaną ponownie określone w dokumentacji powykonawczej na podstawie pomiarów geodezyjnych dokonanych zgodnie z obowiązującymi przepisami prawa i w związku z tym mogą ulec nieznacznej zmianie w stosunku do podanych w tym materiale.
- Wymiary pomieszczeń, lokalizację przyborów sanitarnych, podłączeń pod urządzenia sanitarne itp. podano zgodnie z projektem budowlanym. Mogą wystąpić niewielkie różnice wymiarów i usytuowania elementów powstałe w trakcie realizacji prac budowlanych.
- Podane wymiary liniowe nie uwzględniają wykończenia tynkiem.
- Pomiarów pod projekt aranżacji, zakup mebli, urządzeń i wyposażenia należy dokonać z natury po zakończeniu realizacji.

- LEGENDA:
- ŚCIANA NIEROZBIERALNA
 - ŚCIANKA DZIAŁOWA NADAJĄCA SIĘ DO DEMONTAŻU
 - Hp= WYSOKOŚĆ PARAPETU
 - TARAS - POWIERZCHNIA UTWARDZONA