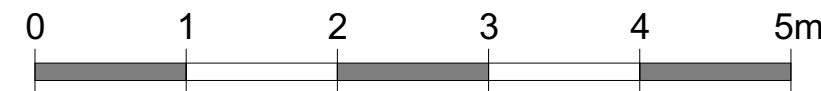
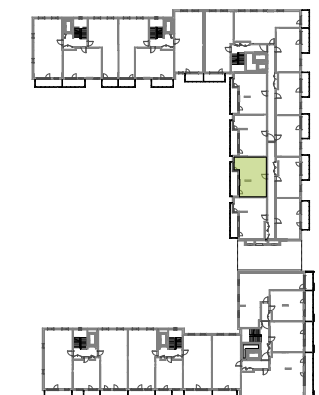
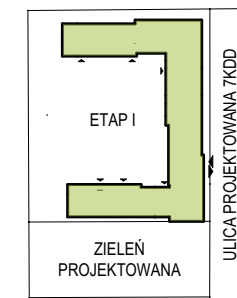


PIĘTRO	1	
LOKAL MIESZKALNY	A.3.2.59	
nr	nazwa pomieszczenia	pow (m <sup>2</sup> )
1	KOMUNIKACJA	5,12 m <sup>2</sup>
2	POKÓJ DZIENNY	17,71 m <sup>2</sup>
3	KUCHNIA	6,01 m <sup>2</sup>
4	SYPIALNIA	12,05 m <sup>2</sup>
5	ŁAZIENKA	4,39 m <sup>2</sup>
	POWIERZCHNIA POD ŚCIANKAMI DZIAŁOWYMI	0,96 m <sup>2</sup>
	<b>POWIERZCHNIA</b>	<b>46,24 m<sup>2</sup></b>
6	LOGGIA	8,27 m <sup>2</sup>



- Przedstawione w tym materiale elementy wyposażenia mają jedynie charakter poglądowy, stanowią propozycję aranżacji i nie są objęte ofertą sprzedaży lokalu mieszkalnego/usługowego przedstawioną przez ACG 22 Sp. z o.o.  
 - Powierzchnia użytkowa pomieszczeń obliczona jest wg normy PN-ISO 9836:1997 „Pole powierzchni podane się w m<sup>2</sup> z dokładnością do dwóch miejsc po przecinku.” Powierzchnia użytkowa jest „obliczana dla wymiarów budynku w stanie wykończonym, na poziomie podłogi nie licząc listew przypodłogowych, progów itp.” Do powierzchni użytkowej mieszkania „wliczane są także elementy nadające się do demontażu takie jak: ścianki działowe, rury, kanały”.  
 - Powierzchnie pomieszczeń zostaną ponownie określone w dokumentacji powykonawczej na podstawie pomiarów geodezyjnych dokonanych zgodnie z obowiązującymi przepisami prawa i w związku z tym mogą ulec nieznacznej zmianie w stosunku do podanych w tym materiale.  
 - Wymiary pomieszczeń, lokalizację przyborów sanitarnych, podłączeń pod urządzenia sanitarne itp. podano zgodnie z projektem budowlanym. Mogą wystąpić niewielkie różnice wymiarów i usytuowania elementów powstałe w trakcie realizacji prac budowlanych.  
 - Podane wymiary liniowe nie uwzględniają wykończenia tynkiem.  
 - Pomiarów pod projekt aranżacji, zakup mebli, urządzeń i wyposażenia należy dokonać z natury po zakończeniu realizacji.

LEGENDA:

	ŚCIANA NIEROZBIERALNA
	ŚCIANKA DZIAŁOWA NADAJĄCA SIĘ DO DEMONTAŻU
	WYSOKOŚĆ PARAPETU
	TARAS - POWIERZCHNIA UTWARDZONA