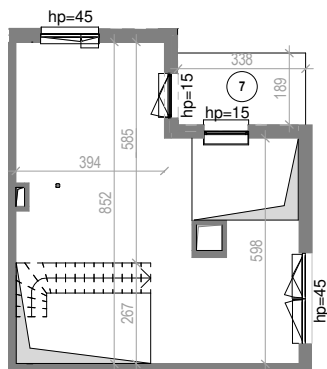


3 POKOJE, 2 PIĘTRO

### Apartament B.2.18

Nr	Nazwa pomieszczenia	pow.[m <sup>2</sup> ]
1	Hol	12.30 m <sup>2</sup>
2	Łazienka	5.73 m <sup>2</sup>
3	Sypialnia	12.17 m <sup>2</sup>
4	Salon z aneksem kuchennym	29.26 m <sup>2</sup>
5	Sypialnia	11.30 m <sup>2</sup>
Pow. pod ściankami dział.		1.97 m <sup>2</sup>
<b>Powierzchnia</b>		<b>72.73 m<sup>2</sup></b>
6	Balkon	13.52 m <sup>2</sup>
7	Taras	6.37 m <sup>2</sup>



ANTRESOLA DO ARANŻACJI PRZEZ NABYWCĘ LOKALU

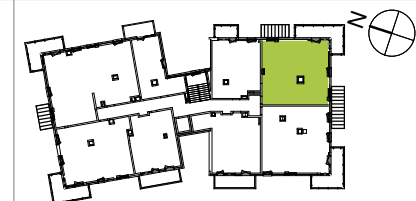


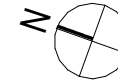
Ⓟ pomieszczenie wspólne dla mieszkańców

1. Przedstawione w tym materiale elementy wyposażenia mają jedynie charakter poglądowy, stanowią propozycję aranżacji i nie są objęte ofertą sprzedaży lokalu mieszkalnego/usługowego przedstawioną przez Yawa Sp. z o.o. 7 Sp. k.
2. Powierzchnia użytkowa pomieszczeń obliczona jest wg normy PN-ISO 9836 "Pole powierzchni podaje się w m<sup>2</sup> z dokładnością do dwóch miejsc po przecinku."  
"Powierzchnia użytkowa jest obliczana dla wymiarów budynku w stanie wykończonym, na poziomie podłogi nie licząc listew przypodłogowych, progów itp". Do powierzchni użytkowej mieszkania "wliczane są także elementy nadające się do demontażu takie jak: ścianki działowe, rury, kanały."
3. Powierzchnie pomieszczeń zostaną ponownie określone w dokumentacji powykonawczej na podstawie pomiarów geodezyjnych dokonanych zgodnie z obowiązującymi przepisami prawa i w związku z tym mogą ulec nieznacznej zmianie w stosunku do podanych w tym materiale.
4. Wymiary pomieszczeń, lokalizację przyborów sanitarnych, podłączeń pod urządzenia sanitarne itp. podano zgodnie z projektem budowlanym. Mogą wystąpić niewielkie różnice wymiarów i usytuowania elementów powstałe w trakcie realizacji prac budowlanych.
5. Podane wymiary liniowe nie uwzględniają wykończenia tynkiem.
6. Pomiarów pod projekt aranżacji, zakup mebli, urządzeń i wyposażenia należy dokonać z natury po zakończeniu realizacji.

#### LEGENDA:

- ŚCIANA NIEROZBIERALNA
- ŚCIANKA DZIAŁOWA NADAJĄCA SIĘ DO DEMONTAŻU
- Hp** WYSOKOŚĆ PARAPETU WEWNĘTRZNEGO WZGLĘDEM POSADZKI LOKALU
- OBRYŚ BALKONÓW NA WYŻSZEJ KONDYGNACJI

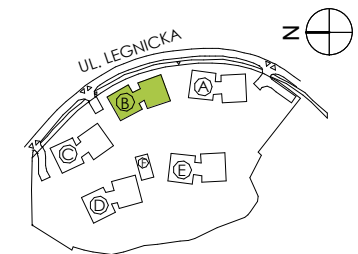
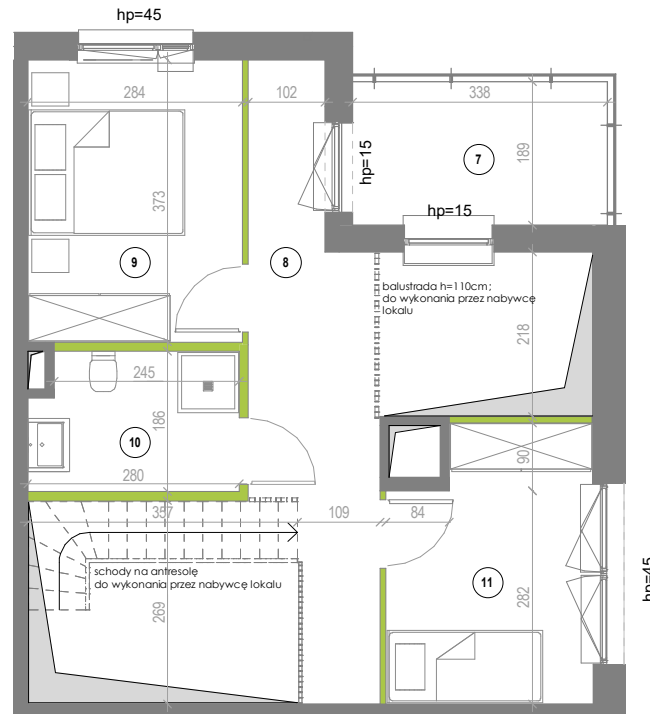




### 3 POKOJE, 2 PIĘTRO

### Apartament B.2.18 antresola przykładowa aranżacja

Nr	Nazwa	Pow.[m2]
8	Antresola	10.99 m <sup>2</sup>
9	Sypialnia	10.40 m <sup>2</sup>
10	Łazienka	4.85 m <sup>2</sup>
11	Sypialnia	9.25 m <sup>2</sup>
	Pow. pod ściankami dział.	1.89 m <sup>2</sup>
	<b>Powierzchnia</b>	<b>37.38 m<sup>2</sup></b>
7	Taras	6.37 m <sup>2</sup>



© pomieszczenie wspólne dla mieszkańców

1. Przedstawione w tym materiale elementy wyposażenia mają jedynie charakter poglądowy, stanowią propozycję aranżacji i nie są objęte ofertą sprzedaży lokalu mieszkalnego/usługowego przedstawioną przez Yawa Sp. z o.o. 7 Sp. k.

2. Powierzchnia użytkowa pomieszczeń obliczona jest wg normy PN-ISO 9836 "Pole powierzchni podaje się w m<sup>2</sup> z dokładnością do dwóch miejsc po przecinku."

"Powierzchnia użytkowa jest obliczana dla wymiarów budynku w stanie wykończonym, na poziomie podłogi nie licząc listew przypo długowych, progów itp". Do powierzchni użytkowej mieszkania "wliczane są także elementy nadające się do demontażu takie jak: ścianki działowe, rury, kanały.




3. Powierzchnie pomieszczeń zostaną ponownie określone w dokumentacji powykonawczej na podstawie pomiarów geodezyjnych dokonanych zgodnie z obowiązującymi przepisami prawa i w związku z tym mogą ulec nieznacznej zmianie w stosunku do podanych w tym materiale.

4. Wymiary pomieszczeń, lokalizację przyborów sanitarnych, podłączeń pod urządzenia sanitarne itp. podano zgodnie z projektem budowlanym. Mogą wystąpić niewielkie różnice wymiarów i usytuowania elementów powstałe w trakcie realizacji prac budowlanych.

5. Podane wymiary liniowe nie uwzględniają wykończenia tynkiem.

6. Pomiarów pod projekt aranżacji, zakup mebli, urządzeń i wyposażenia należy dokonać z natury po zakończeniu realizacji.

#### LEGENDA:

-  ŚCIANA NIEROZBIERALNA
-  ŚCIANKA DZIAŁOWA NADAJĄCA SIĘ DO DEMONTAŻU
- Hp** WYSOKOŚĆ PARAPETU WEWNĘTRZNEGO WZGLĘDEM POSADZKI LOKALU
-  OBRYŚY BALKONÓW NA WYŻSZEJ KONDYGNACJI

