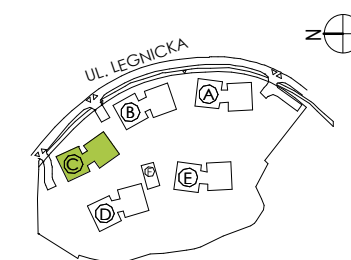
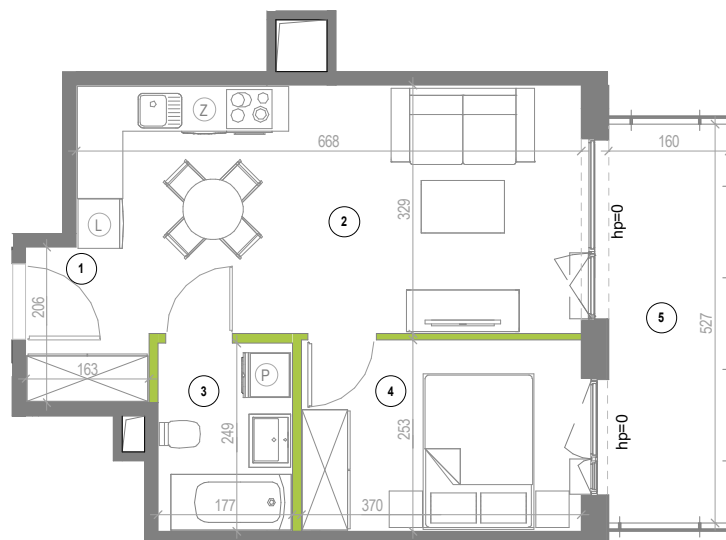




## 2 POKOJE, 1 PIĘTRO

### Apartament C.1.11

Nr	Nazwa pomieszczenia	pow. [m <sup>2</sup> ]
1	Hol	3.24 m <sup>2</sup>
2	Salon z aneksem kuchennym	20.65 m <sup>2</sup>
3	Łazienka	4.29 m <sup>2</sup>
4	Sypialnia	9.18 m <sup>2</sup>
	Pow. pod ściankami dział.	1.19 m <sup>2</sup>
	<b>Powierzchnia</b>	<b>38.55 m<sup>2</sup></b>
5	Balkon	8.41 m <sup>2</sup>



© pomieszczenie wspólne dla mieszkańców

1. Przedstawione w tym materiale elementy wyposażenia mają jedynie charakter poglądowy, stanowią propozycję aranżacji i nie są objęte ofertą sprzedaży lokalu mieszkalnego/usługowego przedstawioną przez Yawa Sp. z o.o. 7 Sp. k.

2. Powierzchnia użytkowa pomieszczeń obliczona jest wg normy PN-ISO 9836 "Pole powierzchni podaje się w m<sup>2</sup> z dokładnością do dwóch miejsc po przecinku."

"Powierzchnia użytkowa jest obliczana dla wymiarów budynku w stanie wykończonym, na poziomie podłogi nie licząc listew przypodłogowych, progów itp".

Do powierzchni użytkowej mieszkania "wliczane są także elementy nadające się do demontażu takie jak: ścianki działowe, rury, kanały.





3. Powierzchnie pomieszczeń zostaną ponownie określone w dokumentacji powykonawczej na podstawie pomiarów geodezyjnych dokonanych zgodnie z obowiązującymi przepisami prawa i w związku z tym mogą ulec nieznacznej zmianie w stosunku do podanych w tym materiale.

4. Wymiary pomieszczeń, lokalizację przyborów sanitarnych, podłóg pod urządzenia sanitarne itp. podano zgodnie z projektem budowlanym. Mogą wystąpić niewielkie różnice wymiarów i usytuowania elementów powstałe w trakcie realizacji prac budowlanych.

5. Podane wymiary liniowe nie uwzględniają wykończenia tynkiem.

6. Pomiarów pod projekt aranżacji, zakup mebli, urządzeń i wyposażenia należy dokonać z natury po zakończeniu realizacji.

#### LEGENDA:

-  ŚCIANA NIEROZBIERALNA
-  ŚCIANKA DZIAŁOWA NADAJĄCA SIĘ DO DEMONTAŻU
-  WYSOKOŚĆ PARAPETU WEWNĘTRZNEGO WZGLĘDEM POSADZKI LOKALU
-  OBRYS BALKONÓW NA WYŻSZEJ KONDYGNACJI

