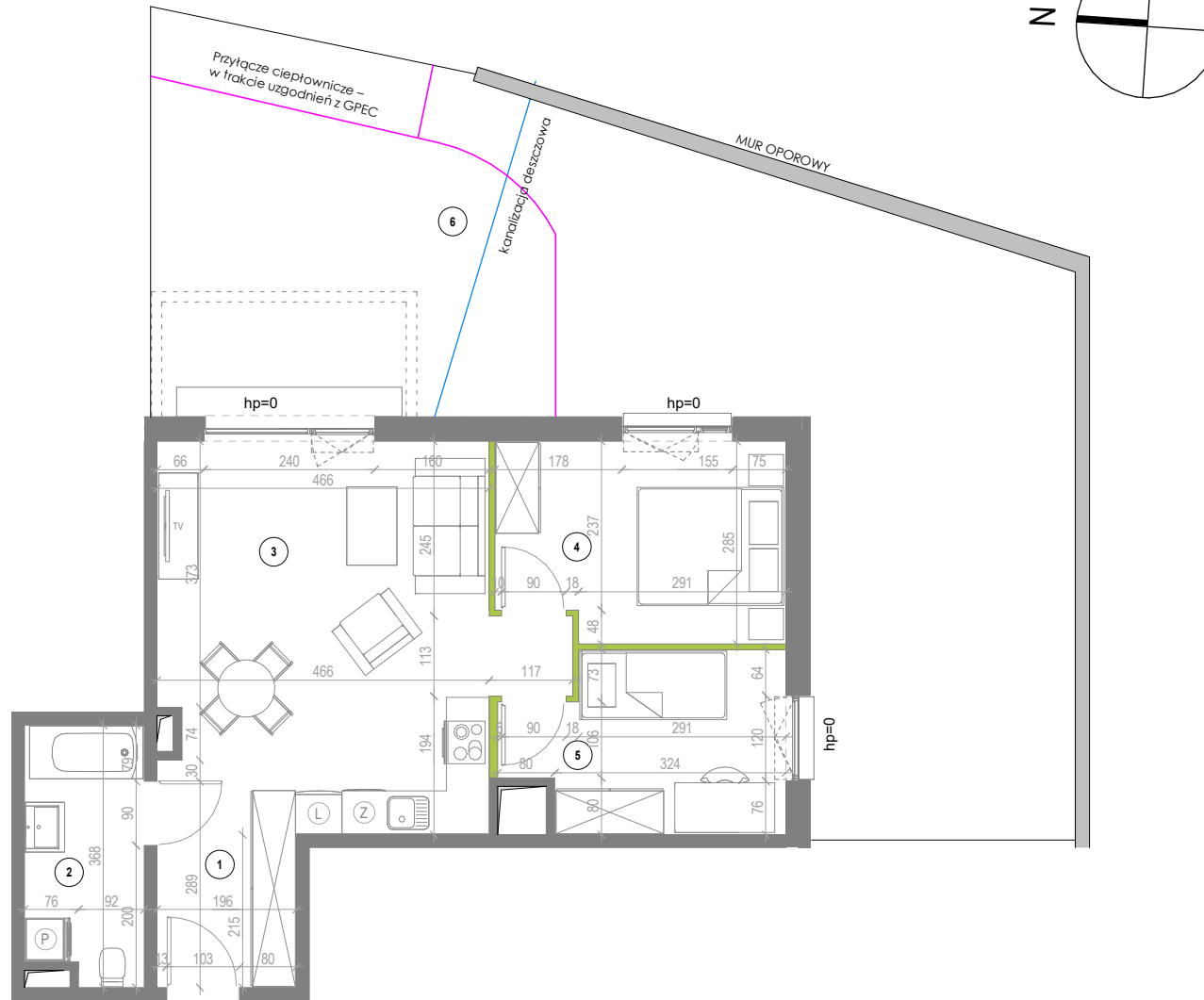


### 3 POKOJE, PARTER

### Apartament A.0.2

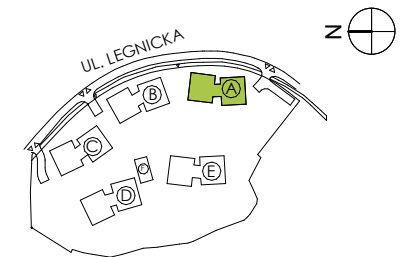
Nr	Nazwa pomieszczenia	pow. [m2]
1	Hol	4.14 m <sup>2</sup>
2	Łazienka	5.76 m <sup>2</sup>
3	Salon z aneksem kuchennym	26.43 m <sup>2</sup>
4	Sypialnia	10.84 m <sup>2</sup>
5	Sypialnia	8.82 m <sup>2</sup>
Pow. pod ściankami działowymi		1.07 m <sup>2</sup>
<b>Powierzchnia</b>		<b>57.06 m<sup>2</sup></b>
6	Ogród	76.20 m <sup>2</sup>



Głębokość, na której znajdują się poszczególne elementy instalacji:

- kanalizacja deszczowa - min. 0,8 m

0 1 2 3 4 5[m]



1. Przedstawione w tym materiale elementy wyposażenia mają jedynie charakter poglądowy, stanowią propozycję aranżacji i nie są objęte ofertą sprzedaży lokalu mieszkalnego/usługowego przedstawioną przez Yawa Sp. z o.o. 7 Sp. k.
2. Powierzchnia użytkowa pomieszczeń obliczona jest wg normy PN-ISO 9836 "Pole powierzchni podaje się w m<sup>2</sup> z dokładnością do dwóch miejsc po przecinku."  
"Powierzchnia użytkowa jest obliczana dla wymiarów budynku w stanie wykończonym, na poziomie podłogi nie licząc listew przypodłogowych, progów itp". Do powierzchni użytkowej mieszkania "wliczane są także elementy nadające się do demontażu takie jak: ścianki działowe, rury, kanały."
3. Powierzchnie pomieszczeń zostaną ponownie określone w dokumentacji powykonawczej na podstawie pomiarów geodezyjnych dokonanych zgodnie z obowiązującymi przepisami prawa i w związku z tym mogą ulec nieznacznej zmianie w stosunku do podanych w tym materiale.
4. Wymiary pomieszczeń, lokalizację przyborów sanitarnych, podłączeń pod urządzenia sanitarne itp. podano zgodnie z projektem budowlanym. Mogą wystąpić niewielkie różnice wymiarów i usytuowania elementów powstałe w trakcie realizacji prac budowlanych.
5. Podane wymiary liniowe nie uwzględniają wykończenia tynkiem.
6. Pomiarów pod projekt aranżacji, zakup mebli, urządzeń i wyposażenia należy dokonać z natury po zakończeniu realizacji.

#### LEGENDA:

SKALA 1:100

- ŚCIANA NIEROZBIERALNA
- ŚCIANKA DZIAŁOWA NADAJĄCA SIĘ DO DEMONTAŻU
- WYSOKOŚĆ MIERZONA DO SPODU OKNA WZGLĘDEM POSADZKI LOKALU
- OBRYSY BALKONÓW NA WYŻSZEJ KONDYGNACJI
- OTWÓR W STROPIE

