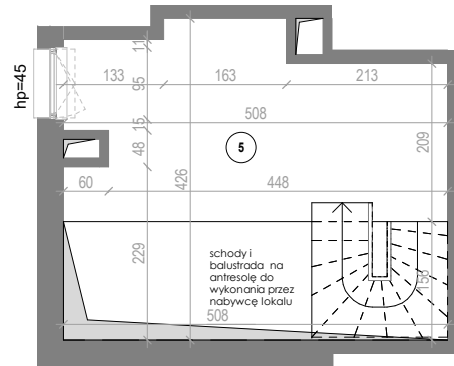


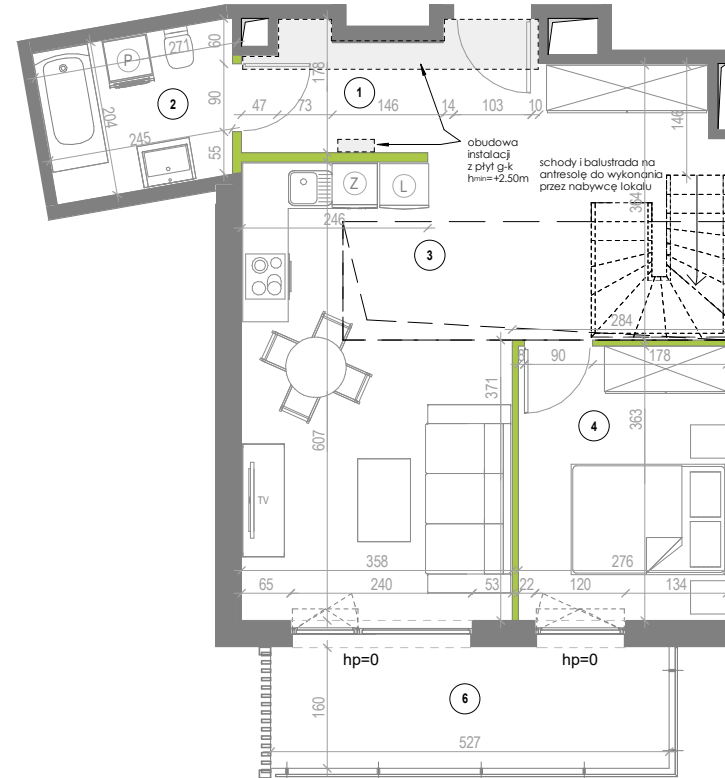
2 POKOJE, 2 PIĘTRO

Apartament B.2.20

Nr	Nazwa pomieszczenia	pow.[m2]
1	Hol	9.33 m ²
2	Łazienka	5.02 m ²
3	Salon z aneksem kuchennym	28.03 m ²
4	Sypialnia	9.83 m ²
	Pow. pod ściankami dział.	1.37 m ²
	Powierzchnia	53.58 m²
5	Antresola	11.53 m ²
	Powierzchnia z antresolą	65.11 m²
6	Balkon	8.38 m ²



ANTRESOLA DO ARANŻACJI PRZEZ NABYWCĘ LOKALU



0 1 2 3 4 5[m]

LEGENDA:

	ŚCIANA NIEROZBIERALNA
	ŚCIANKA DZIAŁOWA NADAJĄCA SIĘ DO DEMONTAŻU
Hp	WYSOKOŚĆ MIERZONA DO SPODU OKNA WZGLĘDEM POSADZKI LOKALU
	OBRYŚY BALKONÓW NA WYŻSZEJ KONDYGNACJI
	OBUDOWA INSTALACJI Z PŁYT G-K
	OTWÓR W STROPIE

SKALA 1:100

1. Przedstawione w tym materiale elementy wyposażenia mają jedynie charakter poglądowy, stanowią propozycję aranżacji i nie są objęte ofertą sprzedaży lokalu mieszkalnego/usługowego przedstawioną przez Yawa Sp. z o.o. 7 Sp. k.

2. Powierzchnia użytkowa pomieszczeń obliczona jest wg normy PN-ISO 9836 "Pole powierzchni podaje się w m² z dokładnością do dwóch miejsc po przecinku."

"Powierzchnia użytkowa jest obliczana dla wymiarów budynku w stanie wykończonym, na poziomie podłogi nie licząc listew przypodłogowych, progów itp". Do powierzchni użytkowej mieszkania "wliczane są także elementy nadające się do demontażu takie jak: ścianki działowe, rury, kanały."

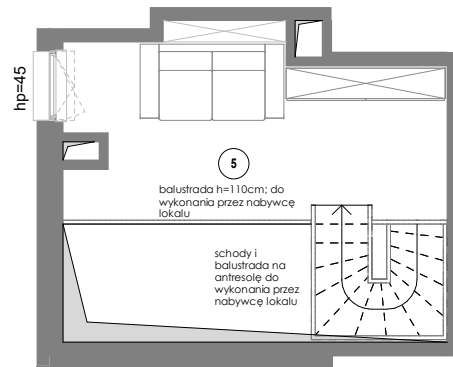
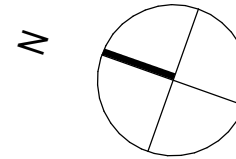
3. Powierzchnie pomieszczeń zostaną ponownie określone w dokumentacji powykonawczej na podstawie pomiarów geodezyjnych dokonanych zgodnie z obowiązującymi przepisami prawa i w związku z tym mogą ulec nieznacznej zmianie w stosunku do podanych w tym materiale.

4. Wymiary pomieszczeń, lokalizację przyborów sanitarnych, podłączeń pod urządzenia sanitarne itp. podano zgodnie z projektem budowlanym. Mogą wystąpić niewielkie różnice wymiarów i usytuowania elementów powstałe w trakcie realizacji prac budowlanych.

5. Podane wymiary liniowe nie uwzględniają wykończenia tynkiem.





6. Pomiarów pod projekt aranżacji, zakup mebli, urządzeń i wyposażenia należy dokonać z natury po zakończeniu realizacji.





LEGENDA:

SKALA 1:100

	ŚCIANA NIEROZBIERALNA
	ŚCIANKA DZIAŁOWA NADAJĄCA SIĘ DO DEMONTAŻU
hp	WYSOKOŚĆ MIERZONA DO SPODU OKNA WZGLĘDEM POŚADZKI LOKALU
	OBRYSY BALKONÓW NA WYŻSZEJ KONDYGNACJI
	OTWÓR W STROPIE

1. Przedstawione w tym materiale elementy wyposażenia mają jedynie charakter poglądowy, stanowią propozycję aranżacji i nie są objęte ofertą sprzedaży lokalu mieszkalnego/usługowego przedstawioną przez Yawa Sp. z o.o. 7 Sp. k.
2. Powierzchnia użytkowa pomieszczeń obliczona jest wg normy PN-ISO 9836 "Pole powierzchni podaje się w m² z dokładnością do dwóch miejsc po przecinku."
"Powierzchnia użytkowa jest obliczana dla wymiarów budynku w stanie wykończonym, na poziomie podłogi nie licząc listew przypodłogowych, progów itp". Do powierzchni użytkowej mieszkania "wliczane są także elementy nadające się do demontażu takie jak: ścianki działowe, rury, kanały."
3. Powierzchnie pomieszczeń zostaną ponownie określone w dokumentacji powykonawczej na podstawie pomiarów geodezyjnych dokonanych zgodnie z obowiązującymi przepisami prawa i w związku z tym mogą ulec nieznacznej zmianie w stosunku do podanych w tym materiale.
4. Wymiary pomieszczeń, lokalizację przyrządów sanitarnych, podłączeń pod urządzenia sanitarne itp. podano zgodnie z projektem budowlanym. Mogą wystąpić niewielkie różnice wymiarów i usytuowania elementów powstałe w trakcie realizacji prac budowlanych.
5. Podane wymiary liniowe nie uwzględniają wykończenia tynkiem.
6. Pomiarów pod projekt aranżacji, zakup mebli, urządzeń i wyposażenia należy dokonać z natury po zakończeniu realizacji.

YAWA Sp. z o.o. 7 Sp. k.
Giełdowa 1, 01-211 Warszawa

NATURA, MIASTO I JA...

ODEA_{park}

TWOJA LUKSUSOWA REZYDENCJA W GDANSKU

2 POKOJE, 2 PIĘTRO

Apartament B.2.20.2 antresola przykładowa aranżacja

Nr	Nazwa pomieszczenia	pow.[m2]
5	Antresola	11.53 m ²

