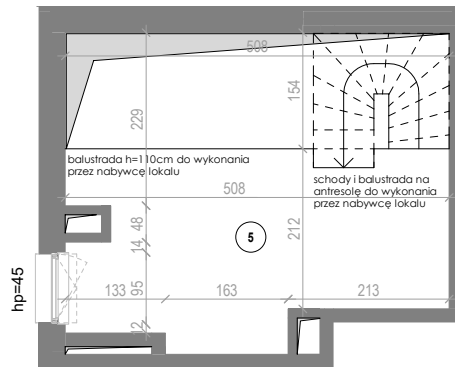


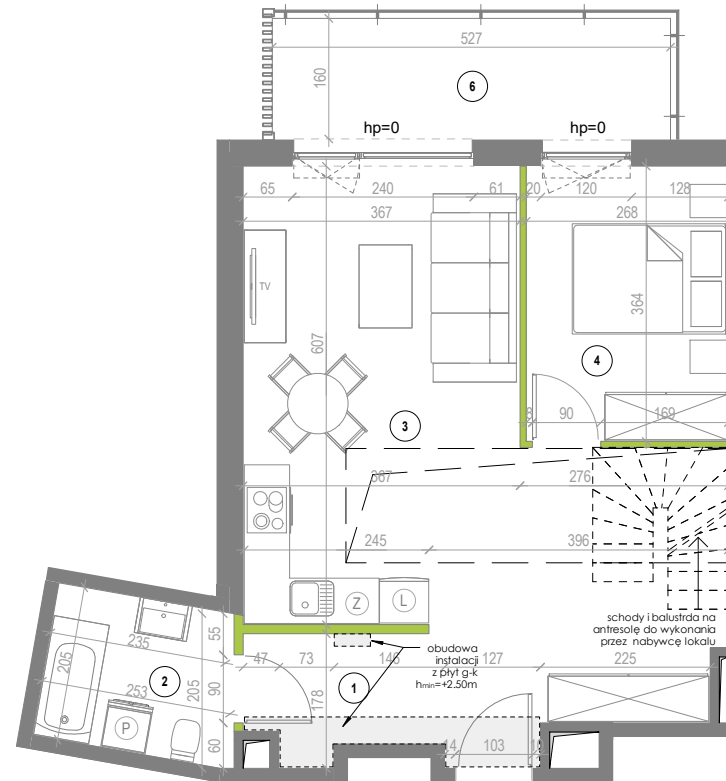
2 POKOJE, 2 PIĘTRO

### Apartament E.2.21

| Nr | Nazwa pomieszczenia             | pow.[m <sup>2</sup> ]      |
|----|---------------------------------|----------------------------|
| 1  | Hol                             | 9.30 m <sup>2</sup>        |
| 2  | Łazienka                        | 5.06 m <sup>2</sup>        |
| 3  | Salon z aneksem kuchennym       | 28.33 m <sup>2</sup>       |
| 4  | Sypialnia                       | 9.55 m <sup>2</sup>        |
|    | Pow. pod ściankami dział.       | 1.33 m <sup>2</sup>        |
|    | <b>Powierzchnia</b>             | <b>53.57 m<sup>2</sup></b> |
| 5  | Antresola                       | 11.69 m <sup>2</sup>       |
|    | <b>Powierzchnia z antresolą</b> | <b>65.26 m<sup>2</sup></b> |
| 6  | Balkon                          | 8.42 m <sup>2</sup>        |



ANTRESOLA DO ARANŻACJI PRZEZ NABYWCĘ LOKALU

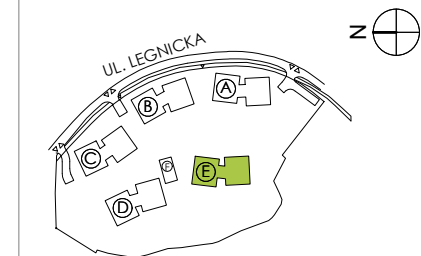


0 1 2 3 4 5[m]

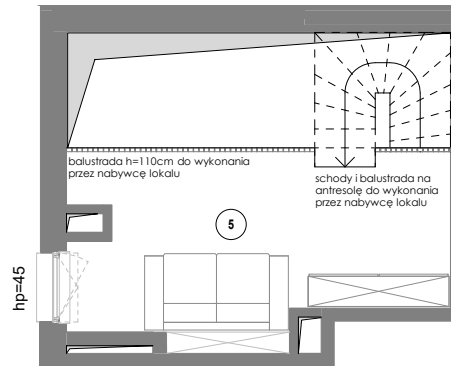
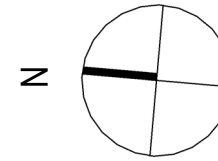
#### LEGENDA:

SKALA 1:100

|    |  |
|----|--|
|    | ŚCIANA NIEROZBIERALNA                                    |
|    | ŚCIANKA DZIAŁOWA NADAJĄCA SIĘ DO DEMONTAŻU               |
| hp | WYSOKOŚĆ MIERZONA DO SPODU OKNA WZGLĘDEM POSADZKI LOKALU |
|    | OBRYSY BALKONÓW NA WYŻSZEJ KONDYGNACJI                   |
|    | OTWÓR W STROPIE  |






1. Przedstawione w tym materiale elementy wyposażenia mają jedynie charakter poglądowy, stanowią propozycję aranżacji i nie są objęte ofertą sprzedaży lokalu mieszkalnego/usługowego przedstawioną przez Yawa Sp. z o.o. 7 Sp. k.
2. Powierzchnia użytkowa pomieszczeń obliczona jest wg normy PN-ISO 9836 "Pole powierzchni podaje się w m<sup>2</sup> z dokładnością do dwóch miejsc po przecinku."  
"Powierzchnia użytkowa jest obliczana dla wymiarów budynku w stanie wykończonym, na poziomie podłogi nie licząc listew przyściennych, progów itp". Do powierzchni użytkowej mieszkania "wliczane są także elementy nadające się do demontażu takie jak: ścianki działowe, rury, kanały."
3. Powierzchnie pomieszczeń zostaną ponownie określone w dokumentacji powykonawczej na podstawie pomiarów geodezyjnych dokonanych zgodnie z obowiązującymi przepisami prawa i w związku z tym mogą ulec nieznacznej zmianie w stosunku do podanych w tym materiale.
4. Wymiary pomieszczeń, lokalizację przyborów sanitarnych, podłączeń pod urządzenia sanitarne itp. podano zgodnie z projektem budowlanym. Mogą wystąpić niewielkie różnice wymiarów i usytuowania elementów powstałe w trakcie realizacji prac budowlanych.
5. Podane wymiary liniowe nie uwzględniają wykończenia tynkiem.
6. Pomiarów pod projekt aranżacji, zakup mebli, urządzeń i wyposażenia należy dokonać z natury po zakończeniu realizacji.



### LEGENDA:

SKALA 1:100

-  ŚCIANA NIEROZBIERALNA
-  ŚCIANKA DZIAŁOWA NADAJĄCA SIĘ DO DEMONTAŻU
- hp WYSOKOŚĆ MIERZONA DO SPODU OKNA WZGLĘDEM POSADZKI LOKALU
- OBRYŚ BALKONÓW NA WYŻSZEJ KONDYGNACJI
-  OTWÓR W STROPIE

YAWA Sp. z o.o. 7 Sp. k.  
Giełdowa 1, 01-211 Warszawa

NATURA, MIASTO I JA...

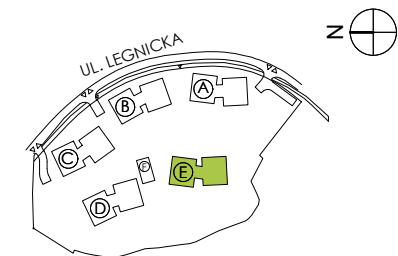
# ODEA<sub>park</sub>

TWOJA LUKSUSOWA REZYDENCJA W GDANSKU

2 POKOJE, 2 PIĘTRO

### Apartament E.2.21 antresola przykładowa aranżacja

| Nr | Nazwa pomieszczenia | pow.[m2]             |
|----|---------------------|----------------------|
| 5  | Antresola           | 11.69 m <sup>2</sup> |



1. Przedstawione w tym materiale elementy wyposażenia mają jedynie charakter poglądowy, stanowią propozycję aranżacji i nie są objęte ofertą sprzedaży lokalu mieszkalnego/usługowego przedstawioną przez Yawa Sp. z o.o. 7 Sp. k.

2. Powierzchnia użytkowa pomieszczeń obliczona jest wg normy PN-ISO 9836 "Pole powierzchni podaje się w m<sup>2</sup> z dokładnością do dwóch miejsc po przecinku."

"Powierzchnia użytkowa jest obliczana dla wymiarów budynku w stanie wykończonym, na poziomie podłogi nie licząc listew przyściennych, progów itp". Do powierzchni użytkowej mieszkania "wliczane są także elementy nadające się do demontażu takie jak: ścianki działowe, rury, kanały."

3. Powierzchnie pomieszczeń zostaną ponownie określone w dokumentacji powykonawczej na podstawie pomiarów geodezyjnych dokonanych zgodnie z obowiązującymi przepisami prawa i w związku z tym mogą ulec nieznacznej zmianie w stosunku do podanych w tym materiale.

4. Wymiary pomieszczeń, lokalizację przyborów sanitarnych, podłączeń pod urządzenia sanitarne itp. podano zgodnie z projektem budowlanym. Mogą wystąpić niewielkie różnice wymiarów i usytuowania elementów powstałe w trakcie realizacji prac budowlanych.

5. Podane wymiary liniowe nie uwzględniają wykończenia tynkiem.

6. Pomiarów pod projekt aranżacji, zakup mebli, urządzeń i wyposażenia należy dokonać z natury po zakończeniu realizacji.