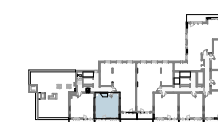
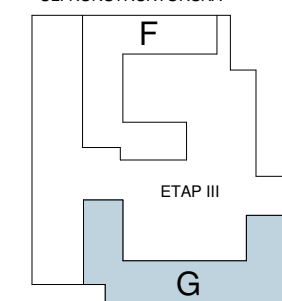


PIĘTRO		7,8
MIESZKANIE		G. 2. 7. 56
nr	nazwa pomieszczenia	pow (m <sup>2</sup> )
1	HOL	7,80m <sup>2</sup>
2	SALON Z ANEKSEM	27,40m <sup>2</sup>
3	WC	3,24m <sup>2</sup>
4	SYPIALNIA	10,47m <sup>2</sup>
5	SYPIALNIA	8,40m <sup>2</sup>
6	SYPIALNIA	11,17m <sup>2</sup>
7	SYPIALNIA	9,99m <sup>2</sup>
8	ŁAZIENKA	4,30m <sup>2</sup>
9	ŁAZIENKA	2,73m <sup>2</sup>
10	KORYTARZ	6,09m <sup>2</sup>
11	SCHODY	4,96m <sup>2</sup>
Powierzchnia pod ściankami działowymi		2,74m <sup>2</sup>
<b>POWIERZCHNIA</b>		<b>94,33m<sup>2</sup></b>
12	LOGGIA	10,37m <sup>2</sup>
13	TARAS	15,38m <sup>2</sup>

31.05.2023

UL. KONSTRUKTORSKA



- Przedstawione w tym materiale elementy wyposażenia mają jedynie charakter poglądowy, stanowią propozycję aranżacji i nie są objęte ofertą sprzedaży lokalu mieszkalnego/usługowego przedstawioną przez Yawa Sp. z o.o. 1 Sp.k.

- Powierzchnia użytkowa pomieszczeń obliczona jest wg normy PN-ISO 9836: „Pole powierzchni podane się w m<sup>2</sup> z dokładnością do dwóch miejsc po przecinku.” Powierzchnia użytkowa jest „obliczana dla wymiarów budynku w stanie wykończonym, na poziomie podłogi nie licząc listew przypodłogowych, progów itp.” Do powierzchni użytkowej mieszkania „wliczane są także elementy nadające się do demontażu takie jak: ścianki działowe, rury, kanały”.

- Powierzchnie pomieszczeń zostaną ponownie określone w dokumentacji powykonawczej na podstawie pomiarów geodezyjnych dokonanych zgodnie z obowiązującymi przepisami prawa i w związku z tym mogą ulec nieznacznej zmianie w stosunku do podanych w tym materiale.

- Wymiary pomieszczeń, lokalizację przyborów sanitarnych, podłączeń pod urządzenia sanitarne itp. podano zgodnie z projektem budowlanym. Mogą wystąpić niewielkie różnice wymiarów i usytuowania elementów powstałe w trakcie realizacji prac budowlanych.

- Podane wymiary liniowe nie uwzględniają wykończenia tynkiem.

- Pomiarów pod projekt aranżacji, zakup mebli, urządzeń i wyposażenia należy dokonać z natury po zakończeniu realizacji.

- Schody oraz balustrady wewnątrz mieszkania do wykonania w zakresie Klienta.

Minimalna szerokość biegu schodów 80 cm. Minimalna szerokość schodów zabiegowych (w odległości 40 cm od poręczy wewnętrznej lub słupa) 25 cm. Maksymalna wysokość stopnia 19 cm.

**LEGENDA:**

- ŚCIANA NIEROZBIERALNA
- ŚCIANKA DZIAŁOWA NADAJĄCA SIĘ DO DEMONTAŻU
- Hp= WYSOKOŚĆ PARAPETU