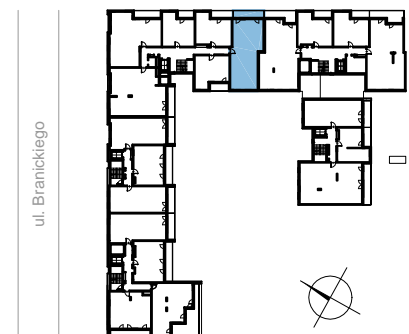
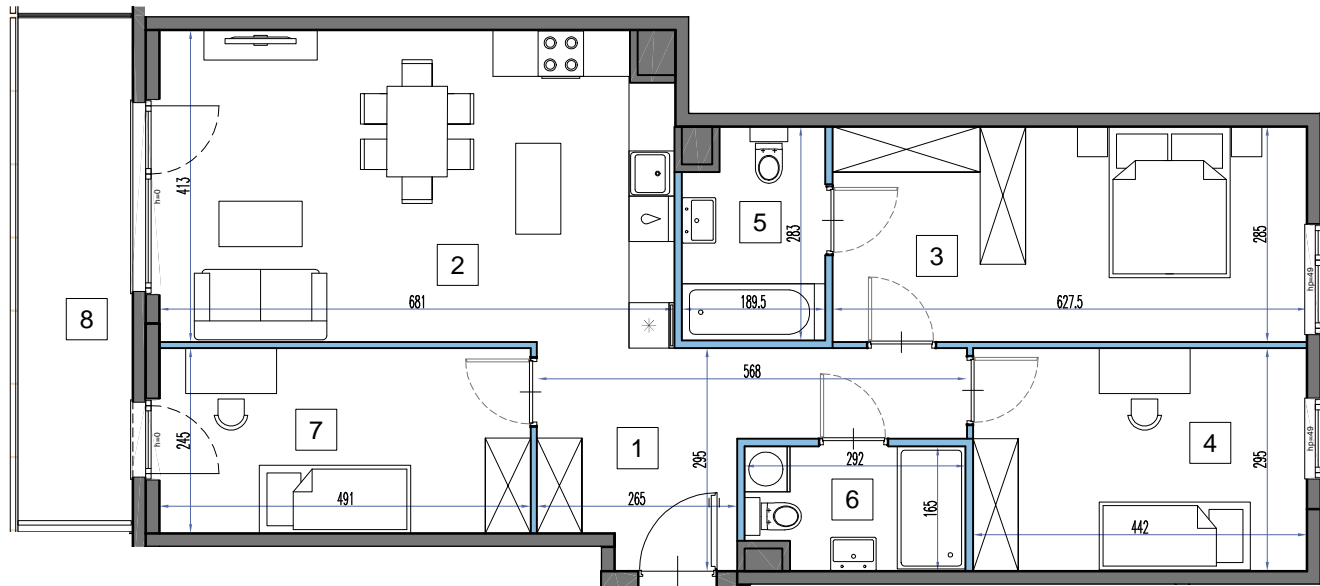


MIESZKANIE **A.3.2.43**

PIĘTRO **2**

1	KOMUNIKACJA	10,90 m ²
2	SALON Z ANEKS KUCH.	27,70 m ²
3	POKÓJ	17,74 m ²
4	POKÓJ	12,92 m ²
5	ŁAZIENKA	5,04 m ²
6	ŁAZIENKA	4,54 m ²
7	GABINET	11,92 m ²
POW. UŻYTKOWA		90,76 m²
POW. POD ŚCIANAMI DZIAŁOWYMI		2,53 m ²
8	BALKON	10,11 m ²



08-05-2023

■ Przedstawione w tym materiale elementy wyposażenia mają jedynie charakter poglądowy, stanowią propozycję aranżacji i nie są objęte ofertą sprzedaży lokalu mieszkalnego/usługowego przedstawioną przez Yawa Sp z o.o. 37 Sp.k. ■ Powierzchnia użytkowa pomieszczenia obliczona jest wg normy PN-ISO 9836: „Pole powierzchni podaje się w m² z dokładnością do dwóch miejsc po przecinku”. Powierzchnia użytkowa jest „obliczana dla wymiarów budynku w stanie wykończonym, na poziomie podłogi nie licząc listew przypodłogowych, progów itp”. ■ Powierzchnie pomieszczeń zostaną ponownie określone w dokumentacji powykonawczej na podstawie pomiarów geodezyjnych dokonanych zgodnie z obowiązującymi przepisami prawa i w związku z tym mogą ulec nieznacznej zmianie w stosunku do podanych w tym materiale. ■ Wymiaru pomieszczeń, lokalizację przyborów sanitarnych, podłączeń pod urządzenia sanitarne itp. podano zgodnie z projektem budowlanym. Mogą wystąpić niewielkie różnice wymiarów i usytuowania elementów powstałe w trakcie realizacji prac budowlanych. ■ Podane wymiary liniowe nie uwzględniają wykończenia tynkiem. ■ Pomiarów pod projekt aranżacji, zakup mebli, urządzeń i wyposażenia należy dokonać z natury po zakończeniu realizacji.



H = WYSOKOŚĆ PODOKIENNIKA
Hp = WYSOKOŚĆ PARAPETU
 ŚCIANA NIEROZBIERALNA
 ŚCIANA DZIAŁOWA NADAJĄCA SIĘ DO DEMONTAŻU