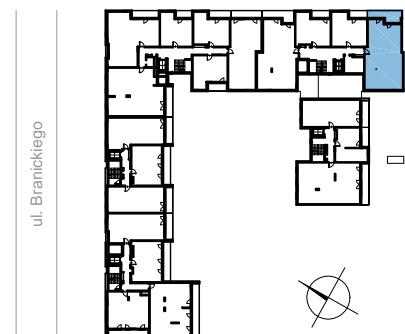


MIESZKANIE **A.4.1.64**

PIĘTRO **1**

| | | |
|------------------------------|---------------------|-----------------------------|
| 1 | KOMUNIKACJA | 10,47 m ² |
| 2 | SALON Z ANEKS KUCH. | 43,01 m ² |
| 3 | POKÓJ | 17,11 m ² |
| 4 | POKÓJ | 11,05 m ² |
| 5 | POKÓJ | 11,92 m ² |
| 6 | ŁAZIENKA | 4,84 m ² |
| 7 | ŁAZIENKA | 5,66 m ² |
| 8 | WC | 2,96 m ² |
| 9 | WN. SZAF. | 2,03 m ² |
| POW. UŻYTKOWA | | 109,05 m² |
| POW. POD ŚCIANAMI DZIAŁOWYMI | | 3,07 m ² |
| 10 | BALKON | 14,87 m ² |



08-05-2023

■ Przedstawione w tym materiale elementy wyposażenia mają jedynie charakter poglądowy, stanowią propozycję aranżacji i nie są objęte ofertą sprzedaży lokalu mieszkalnego/usługowego przedstawioną przez Yawa Sp z o.o. 37 Sp.k. ■ Powierzchnia użytkowa pomieszczenia obliczona jest wg normy PN-ISO 9836: „Pole powierzchni podaje się w m² z dokładnością do dwóch miejsc po przecinku”. Powierzchnia użytkowa jest „obliczana dla wymiarów budynku w stanie wykończonym, na poziomie podłogi nie licząc listew przypodłogowych, progów itp”. ■ Powierzchnie pomieszczeń zostaną ponownie określone w dokumentacji powykonawczej na podstawie pomiarów geodezyjnych dokonanych zgodnie z obowiązującymi przepisami prawa i w związku z tym mogą ulec nieznacznej zmianie w stosunku do podanych w tym materiale. ■ Wymiaru pomieszczeń, lokalizację przyborów sanitarnych, podłączeń pod urządzenia sanitarne itp. podano zgodnie z projektem budowlanym. Mogą wystąpić niewielkie różnice wymiarów i usytuowania elementów powstałe w trakcie realizacji prac budowlanych. ■ Podane wymiaru liniowe nie uwzględniają wykończenia tynkiem. ■ Pomiarów pod projekt aranżacji, zakup mebli, urządzeń i wyposażenia należy dokonać z natury po zakończeniu realizacji.



H = WYSOKOŚĆ PODOKIENNIKA
Hp = WYSOKOŚĆ PARAPETU
 ŚCIANA NIEROZBIERALNA
 ŚCIANA DZIAŁOWA NADAJĄCA SIĘ DO DEMONTAŻU