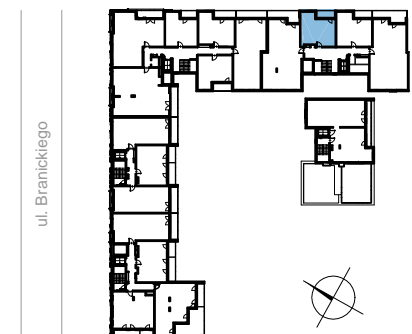
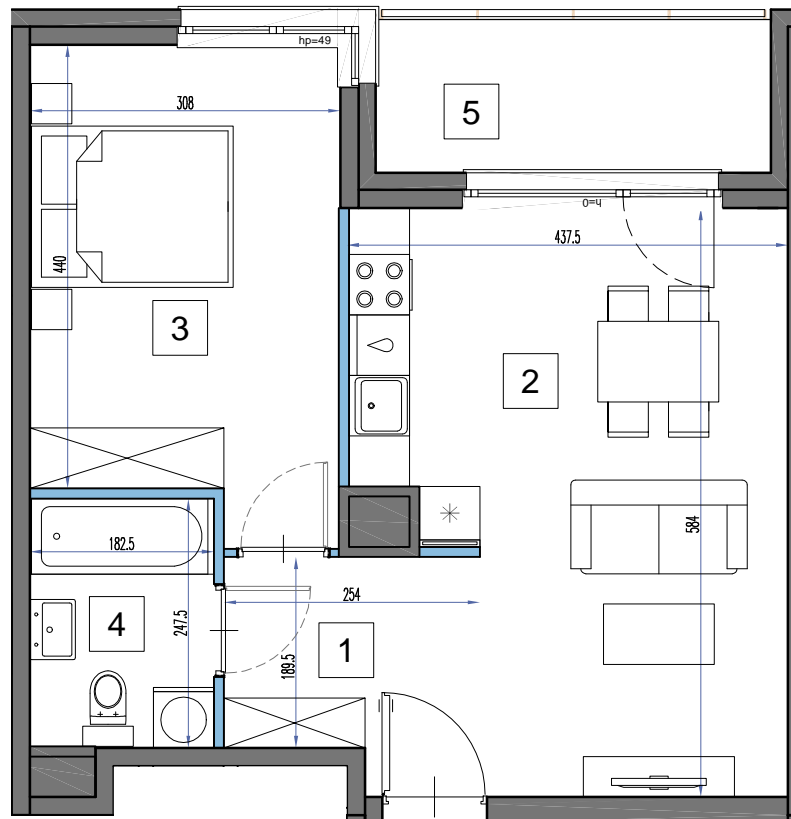


MIESZKANIE **A.4.4.74**

PIĘTRO **4**

|                              |                     |                            |
|------------------------------|---------------------|----------------------------|
| 1                            | KOMUNIKACJA         | 5,32 m <sup>2</sup>        |
| 2                            | SALON Z ANEKS KUCH. | 21,60 m <sup>2</sup>       |
| 3                            | POKÓJ               | 14,06 m <sup>2</sup>       |
| 4                            | ŁAZIENKA            | 4,45 m <sup>2</sup>        |
| <b>POW. UŻYTKOWA</b>         |                     | <b>45,43 m<sup>2</sup></b> |
| POW. POD ŚCIANAMI DZIAŁOWYMI |                     | 0,86 m <sup>2</sup>        |
| 5                            | LOGGIA              | 5,96 m <sup>2</sup>        |



08-05-2023

■ Przedstawione w tym materiale elementy wyposażenia mają jedynie charakter poglądowy, stanowią propozycję aranżacji i nie są objęte ofertą sprzedaży lokalu mieszkalnego/usługowego przedstawioną przez Yawa Sp z o.o. 37 Sp.k. ■ Powierzchnia użytkowa pomieszczenia obliczona jest wg normy PN-ISO 9836: „Pole powierzchni podaje się w m<sup>2</sup> z dokładnością do dwóch miejsc po przecinku”. Powierzchnia użytkowa jest „obliczana dla wymiarów budynku w stanie wykończonym, na poziomie podłogi nie licząc listew przypodłogowych, progów itp”. ■ Powierzchnie pomieszczeń zostaną ponownie określone w dokumentacji powykonawczej na podstawie pomiarów geodezyjnych dokonanych zgodnie z obowiązującymi przepisami prawa i w związku z tym mogą ulec nieznacznej zmianie w stosunku do podanych w tym materiale. ■ Wymiaru pomieszczeń, lokalizację przyborów sanitarnych, podłączeń pod urządzenia sanitarne itp. podano zgodnie z projektem budowlanym. Mogą wystąpić niewielkie różnice wymiarów i usytuowania elementów powstałe w trakcie realizacji prac budowlanych. ■ Podane wymiary liniowe nie uwzględniają wykończenia tynkiem. ■ Pomiarów pod projekt aranżacji, zakup mebli, urządzeń i wyposażenia należy dokonać z natury po zakończeniu realizacji.



**H =** WYSOKOŚĆ PODOKIENNIKA  
**Hp =** WYSOKOŚĆ PARAPETU  
 ŚCIANA NIEROZBIERALNA  
 ŚCIANA DZIAŁOWA NADAJĄCA SIĘ DO DEMONTAŻU