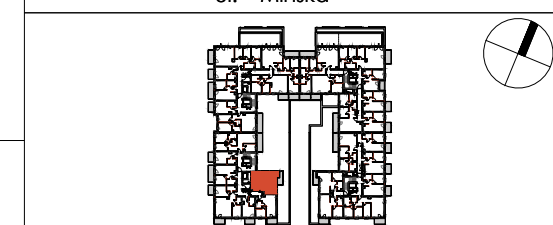
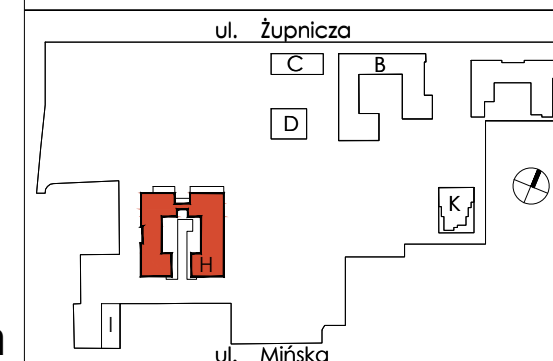


| PIĘTRO | | 3 |
|---------------------|---------------------------------------|-----------------------|
| MIESZKANIE | | H.1.3.21 |
| nr | nazwa pomieszczenia | pow (m ²) |
| 1 | Pokój z aneksem | 27.04 |
| 2 | Pokój | 11.42 |
| 3 | Łazienka | 4.55 |
| 4 | Hol | 6.16 |
| | Powierzchnia pod ściankami działowymi | 1.01 |
| POWIERZCHNIA | | 50.18 |
| 5 | Balkon | 6.08 |



- Przedstawione w tym materiale elementy wyposażenia mają jedynie charakter poglądowy, stanowią propozycję aranżacji i nie są objęte ofertą sprzedaży lokalu mieszkalnego/usługowego przedstawioną przez Yawa Sp. z o.o. 4 Sp.k.
 - Powierzchnia użytkowa pomieszczeń obliczona jest wg normy PN-ISO 9836: „Pole powierzchni podane jest w m2 z dokładnością do dwóch miejsc po przecinku.” Powierzchnia użytkowa jest „obliczana dla wymiarów budynku w stanie wykończonym, na poziomie podłogi nie licząc listew przypodłogowych, progów itp.” Do powierzchni użytkowej mieszkania „wliczane są także elementy nadające się do demontażu takie jak: ścianki działowe, rury, kanały”.
 - Powierzchnie pomieszczeń zostaną ponownie określone w dokumentacji powykonawczej na podstawie pomiarów geodezyjnych dokonanych zgodnie z obowiązującymi przepisami prawa i w związku z tym mogą ulec nieznacznej zmianie w stosunku do podanych w tym materiale.
 - Wymiary pomieszczeń, lokalizację przyborów sanitarnych, podłączeń pod urządzenia sanitarne, pionów instalacyjne itp. podano zgodnie z projektem budowlanym. Mogą wystąpić niewielkie różnice wymiarów i usytuowania elementów powstałe w trakcie realizacji prac budowlanych.
 - Podane wymiary liniowe nie uwzględniają wykończenia tynkiem.
 - Pomiarów pod projekt aranżacji, zakup mebli, urządzeń i wyposażenia należy dokonać z natury po zakończeniu realizacji.
 - Schody oraz balustrady wewnątrz mieszkania/lokalu do wykonania w zakresie Klienta.

LEGENDA:

- ŚCIANA NIEROZBIERALNA
- ŚCIANKA DZIAŁOWA NADAJĄCA SIĘ DO DEMONTAŻU
- Hp= WYSOKOŚĆ PARAPETU

DATA WYDANIA KARTY: 29.05.2023