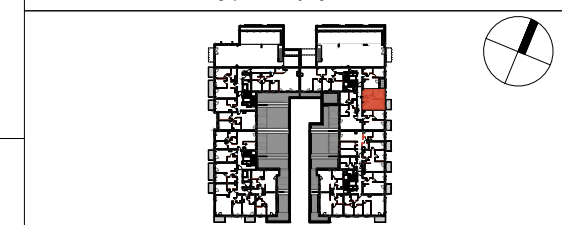
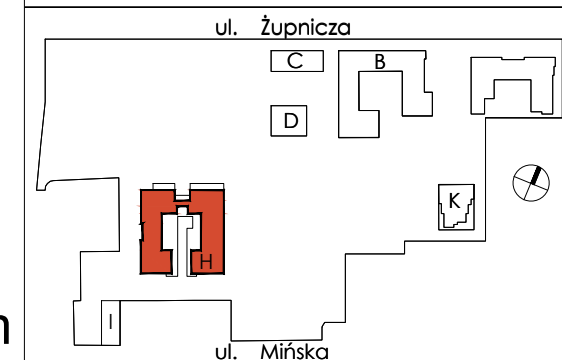


| PIĘTRO                                |                     | 1                     |
|---------------------------------------|---------------------|-----------------------|
| <b>MIESZKANIE</b>                     |                     | <b>H.3.1.69</b>       |
| nr                                    | nazwa pomieszczenia | pow (m <sup>2</sup> ) |
| 1                                     | Pokój z aneksem     | 19.78                 |
| 2                                     | Pokój               | 11.00                 |
| 3                                     | Łazienka            | 5.01                  |
| 4                                     | Hol                 | 4.89                  |
| Powierzchnia pod ściankami działowymi |                     | 1.01                  |
| <b>POWIERZCHNIA</b>                   |                     | <b>41.69</b>          |
| 5                                     | Balkon              | 5.43                  |



- Przedstawione w tym materiale elementy wyposażenia mają jedynie charakter poglądowy, stanowią propozycję aranżacji i nie są objęte ofertą sprzedaży lokalu mieszkalnego/usługowego przedstawioną przez Yawa Sp. z o.o. 4 Sp.k.  
 - Powierzchnia użytkowa pomieszczeń obliczona jest wg normy PN-ISO 9836: „Pole powierzchni podane jest w m2 z dokładnością do dwóch miejsc po przecinku.” Powierzchnia użytkowa jest „obliczana dla wymiarów budynku w stanie wykończonym, na poziomie podłogi nie licząc listew przypodłogowych, progów itp.” Do powierzchni użytkowej mieszkania „wliczane są także elementy nadające się do demontażu takie jak: ścianki działowe, rury, kanały”.  
 - Powierzchnie pomieszczeń zostaną ponownie określone w dokumentacji powykonawczej na podstawie pomiarów geodezyjnych dokonanych zgodnie z obowiązującymi przepisami prawa i w związku z tym mogą ulec nieznacznej zmianie w stosunku do podanych w tym materiale.  
 - Wymiary pomieszczeń, lokalizację przyborów sanitarnych, podłączeń pod urządzenia sanitarne, pionów instalacyjne itp. podano zgodnie z projektem budowlanym. Mogą wystąpić niewielkie różnice wymiarów i usytuowania elementów powstałe w trakcie realizacji prac budowlanych.  
 - Podane wymiary liniowe nie uwzględniają wykończenia tynkiem.  
 - Pomiarów pod projekt aranżacji, zakup mebli, urządzeń i wyposażenia należy dokonać z natury po zakończeniu realizacji.  
 - Schody oraz balustrady wewnątrz mieszkania/lokalu do wykonania w zakresie Klienta.

**LEGENDA:**

- ŚCIANA NIEROZBIERALNA
- ŚCIANKA DZIAŁOWA NADAJĄCA SIĘ DO DEMONTAŻU
- Hp= WYSOKOŚĆ PARAPETU

DATA WYDANIA KARTY: 29.05.2023