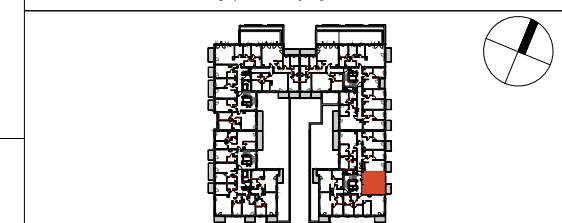
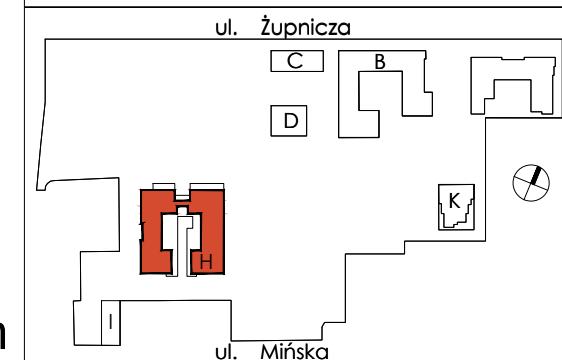
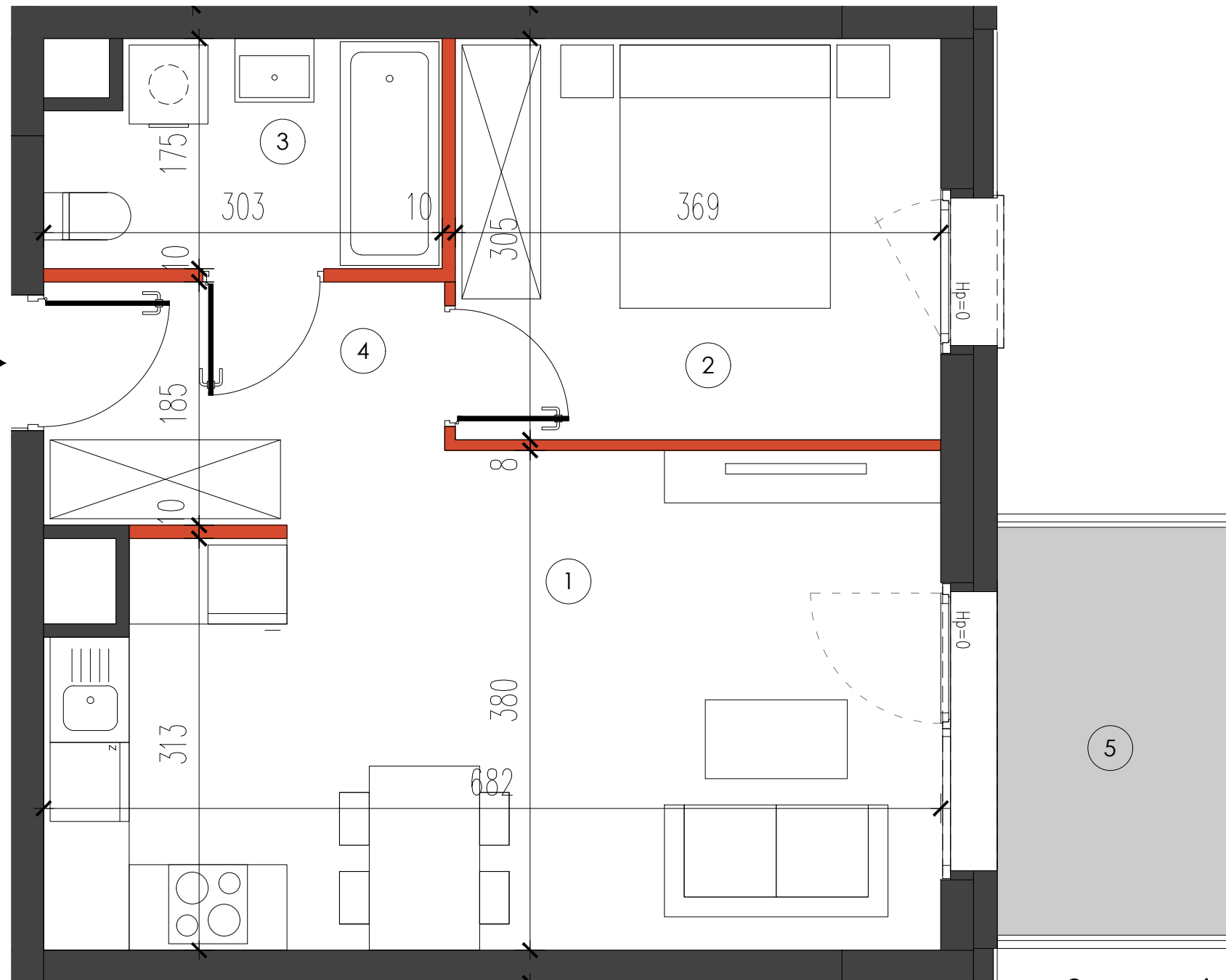


<b>PIĘTRO</b>		<b>3</b>
<b>MIESZKANIE</b>		<b>H.4.3.115</b>
nr	nazwa pomieszczenia	pow (m <sup>2</sup> )
1	Pokój z aneksem	24.09
2	Pokój	11.15
3	Łazienka	4.92
4	Hol	4.83
	Powierzchnia pod ściankami działowymi	1.01
<b>POWIERZCHNIA</b>		<b>46.00</b>
5	Balkon	5.43



- Przedstawione w tym materiale elementy wyposażenia mają jedynie charakter poglądowy, stanowią propozycję aranżacji i nie są objęte ofertą sprzedaży lokalu mieszkalnego/usługowego przedstawioną przez Yawa Sp. z o.o. 4 Sp.k.
- Powierzchnia użytkowa pomieszczeń obliczona jest wg normy PN-ISO 9836: „Pole powierzchni podane jest w m2 z dokładnością do dwóch miejsc po przecinku.” Powierzchnia użytkowa jest „obliczana dla wymiarów budynku w stanie wykończonym, na poziomie podłogi nie licząc listew przypodłogowych, progów itp.” Do powierzchni użytkowej mieszkania „wliczane są także elementy nadające się do demontażu takie jak: ścianki działowe, rury, kanały”.
- Powierzchnie pomieszczeń zostaną ponownie określone w dokumentacji powykonawczej na podstawie pomiarów geodezyjnych dokonanych zgodnie z obowiązującymi przepisami prawa i w związku z tym mogą ulec nieznacznej zmianie w stosunku do podanych w tym materiale.
- Wymiary pomieszczeń, lokalizację przyborów sanitarnych, podłączeń pod urządzenia sanitarne, pionów instalacyjne itp. podano zgodnie z projektem budowlanym. Mogą wystąpić niewielkie różnice wymiarów i usytuowania elementów powstałe w trakcie realizacji prac budowlanych.
- Podane wymiary liniowe nie uwzględniają wykończenia tynkiem.
- Pomiarów pod projekt aranżacji, zakup mebli, urządzeń i wyposażenia należy dokonać z natury po zakończeniu realizacji.
- Schody oraz balustrady wewnątrz mieszkania/lokalu do wykonania w zakresie Klienta.

**LEGENDA:**

- ŚCIANA NIEROZBIERALNA
- ŚCIANKA DZIAŁOWA NADAJĄCA SIĘ DO DEMONTAŻU
- H<sub>p</sub>= WYSOKOŚĆ PARAPETU

DATA WYDANIA KARTY: 29.05.2023