

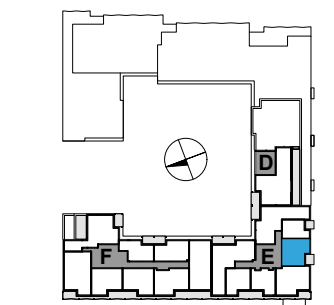
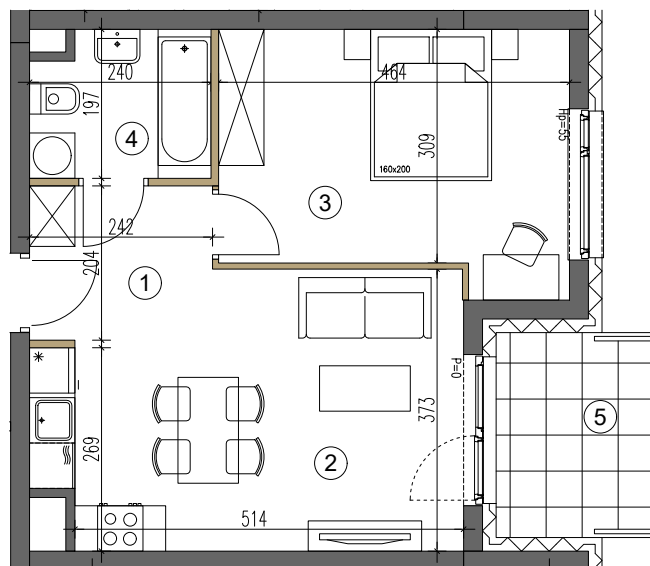
NUMER LOKALU **E.7.143**

PIĘTRO **7**

1	Komunikacja	4.05
2	Pokój z an.kuchennym	19.25
3	Sypialnia	14.85
4	Łazienka	4.41

POW. UŻYTKOWA (m²) **42.56**

	Powierzchnia pod ścianami działowymi	0.89
5	Loggia	5.39



UL. POSTĘPU

- Przedstawione w tym materiale elementy wyposażenia mają jedynie charakter poglądowy, stanowią propozycję aranżacji i nie są objęte ofertą sprzedaży lokalu mieszkalnego/usługowego przedstawioną przez Yawa Sp z o.o. 36 Sp.k.
- Powierzchnia użytkowa pomieszczeń obliczona jest wg normy PN-ISO 9836: „Pole powierzchni podaje się w m² z dokładnością do dwóch miejsc po przecinku.” Powierzchnia użytkowa jest "obliczana dla wymiarów budynku w stanie wykończonym, na poziomie podłogi nie licząc listew przypodłogowych, progów itp.”
- Powierzchnie pomieszczeń zostaną ponownie określone w dokumentacji powykonawczej na podstawie pomiarów geodezyjnych dokonanych zgodnie z obowiązującymi przepisami prawa i w związku z tym mogą ulec nieznacznej zmianie w stosunku do podanych w tym materiale.
- Wymiary pomieszczeń, lokalizację podłączeń pod urządzenia sanitarne itp. podano zgodnie z projektem budowlanym. Mogą wystąpić niewielkie różnice wymiarów i usytuowania elementów powstałe w trakcie realizacji prac budowlanych.
- Podane wymiary liniowe nie uwzględniają wykończenia tynkiem.
- Pomiarów pod projekt aranżacji, zakup mebli, urządzeń i wyposażenia należy dokonać z natury po zakończeniu realizacji.

LEGENDA:

- ŚCIANA NIEROZBIERALNA
- ŚCIANA DZIAŁOWA NADAJĄCA SIĘ DO DEMONTAŻU
- H_p = WYSOKOŚĆ PARAPETU
- P = WYSOKOŚĆ PROGU