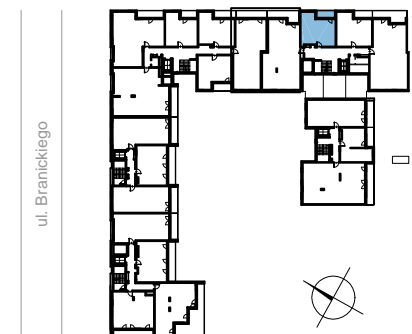
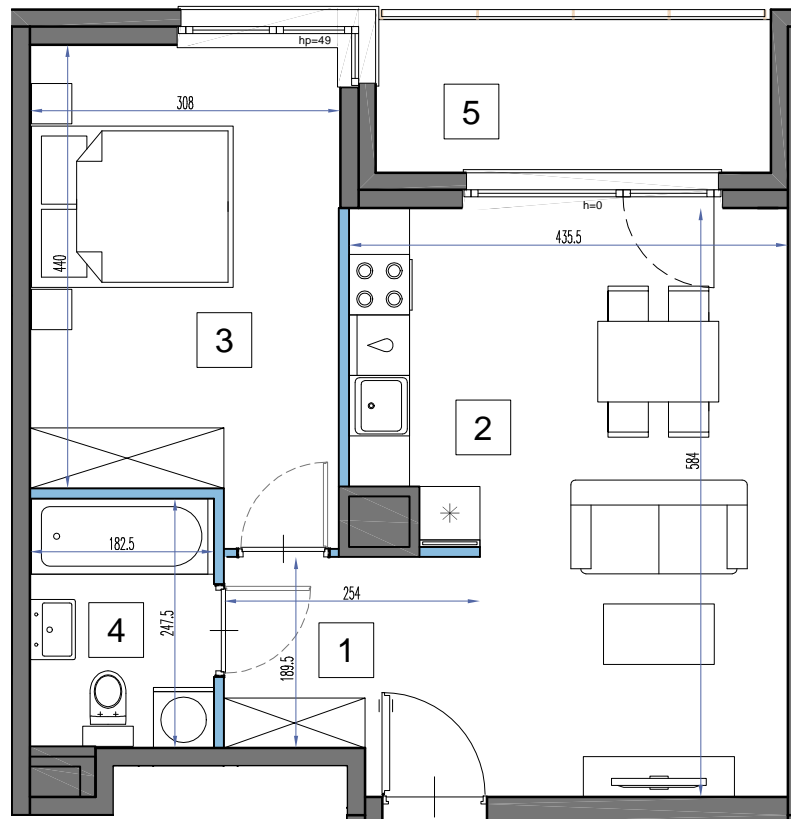




MIESZKANIE **A.4.3.70**

PIĘTRO **3**



1	KOMUNIKACJA	5,32 m <sup>2</sup>
2	SALON Z ANEKS KUCH.	21,60 m <sup>2</sup>
3	POKÓJ	14,06 m <sup>2</sup>
4	ŁAZIENKA	4,45 m <sup>2</sup>
<b>POW. UŻYTKOWA</b>		<b>45,43 m<sup>2</sup></b>
POW. POD ŚCIANAMI DZIAŁOWYMI		0,86 m <sup>2</sup>
5	LOGGIA	5,96 m <sup>2</sup>



19-12-2023

■ Przedstawione w tym materiale elementy wyposażenia mają jedynie charakter poglądowy, stanowią propozycję aranżacji i nie są objęte ofertą sprzedaży lokalu mieszkalnego/usługowego przedstawioną przez Yawa Sp z o.o. 37 Sp.k. ■ Powierzchnia użytkowa pomieszczenia obliczona jest wg normy PN-ISO 9836: „Pole powierzchni podaje się w m<sup>2</sup> z dokładnością do dwóch miejsc po przecinku”. Powierzchnia użytkowa jest „obliczana dla wymiarów budynku w stanie wykończonym, na poziomie podłogi nie licząc listew przypodłogowych, progów itp”. ■ Powierzchnie pomieszczeń zostaną ponownie określone w dokumentacji powykonawczej na podstawie pomiarów geodezyjnych dokonanych zgodnie z obowiązującymi przepisami prawa i w związku z tym mogą ulec nieznacznej zmianie w stosunku do podanych w tym materiale. ■ Wymiaru pomieszczeń, lokalizację przyborów sanitarnych, podłączeń pod urządzenia sanitarne itp. podano zgodnie z projektem budowlanym. Mogą wystąpić niewielkie różnice wymiarów i usytuowania elementów powstałe w trakcie realizacji prac budowlanych. ■ Podane wymiary liniowe nie uwzględniają wykończenia tynkiem. ■ Pomiarów pod projekt aranżacji, zakup mebli, urządzeń i wyposażenia należy dokonać z natury po zakończeniu realizacji.



**H =** WYSOKOŚĆ PODOKIENNIKA  
**Hp =** WYSOKOŚĆ PARAPETU  
 ŚCIANA NIEROZBIERALNA  
 ŚCIANA DZIAŁOWA NADAJĄCA SIĘ DO DEMONTAŻU