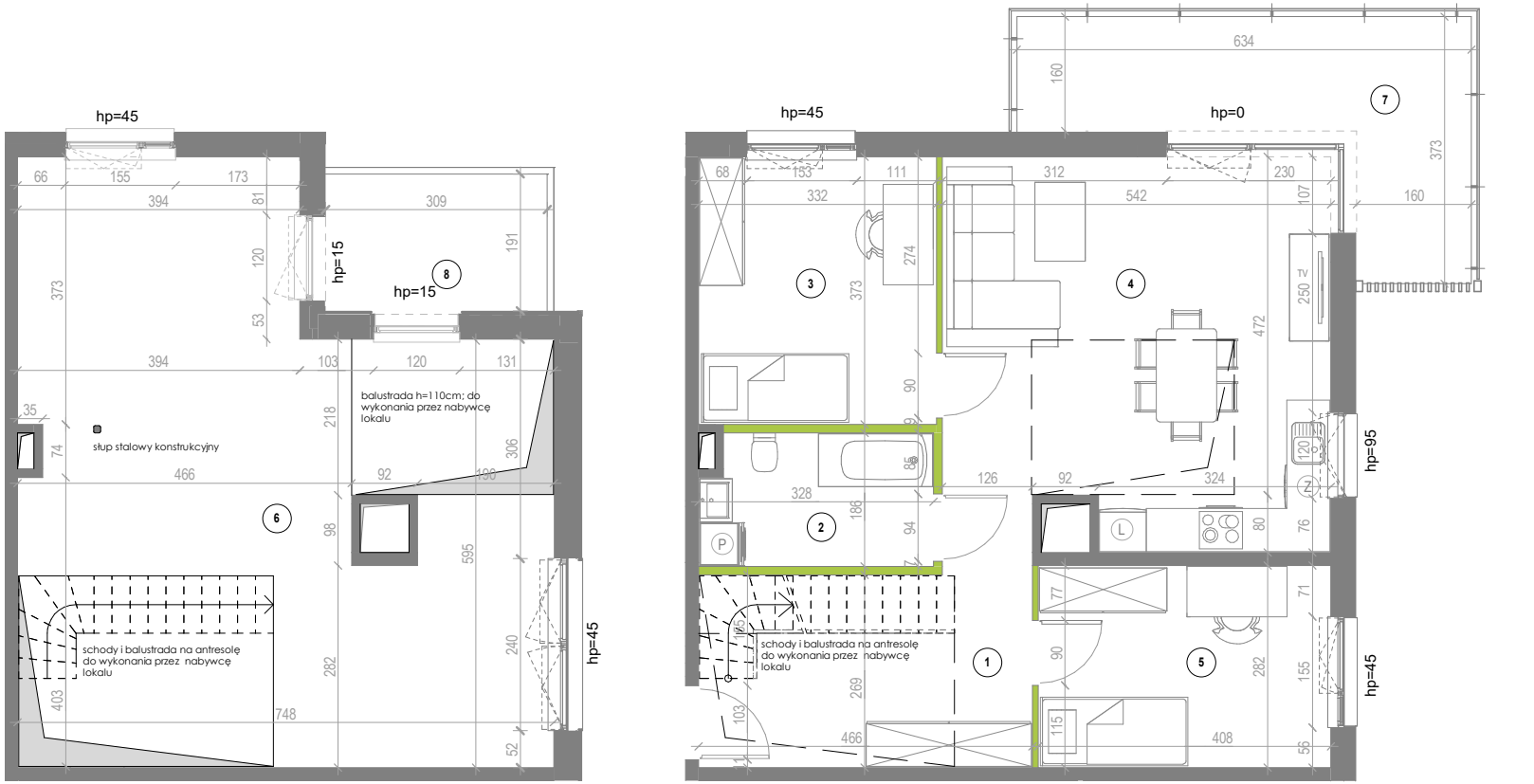


### 3 POKOJE, 2 PIĘTRO

### Apartament B.2.18

Nr	Nazwa pomieszczenia	pow.[m <sup>2</sup> ]
1	Hol	12.30 m <sup>2</sup>
2	Łazienka	5.73 m <sup>2</sup>
3	Sypialnia	12.17 m <sup>2</sup>
4	Salon z aneksem kuchennym	29.26 m <sup>2</sup>
5	Sypialnia	11.30 m <sup>2</sup>
Pow. pod ściankami dział.		1.97 m <sup>2</sup>
<b>Powierzchnia</b>		<b>72.73 m<sup>2</sup></b>
6	Antresola	37.51 m <sup>2</sup>
<b>Powierzchnia z antresolą</b>		<b>110.24 m<sup>2</sup></b>
7	Balkon	14.26 m <sup>2</sup>
8	Taras	5.95 m <sup>2</sup>



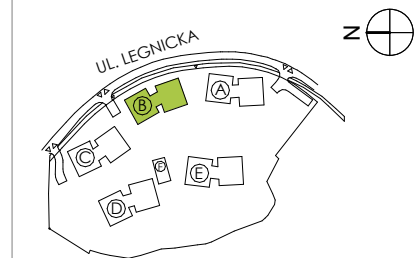
ANTRESOLA DO ARANŻACJI PRZEZ NABYWCĘ LOKALU



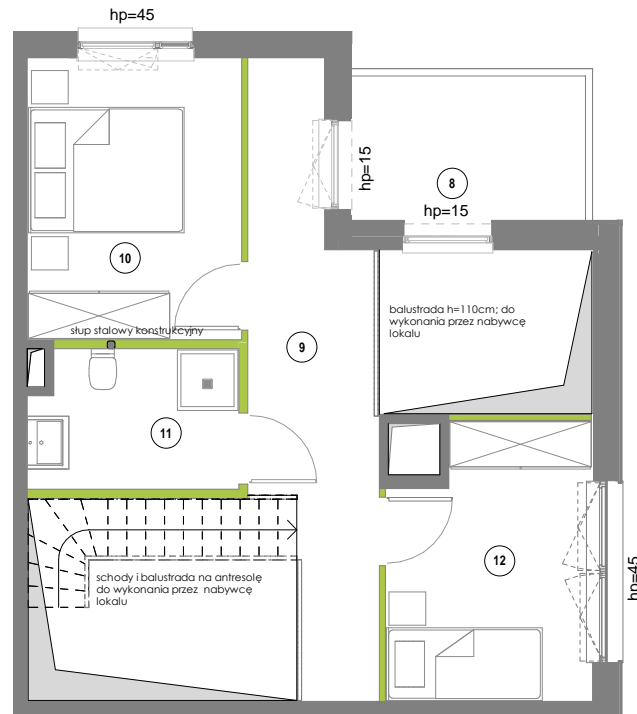
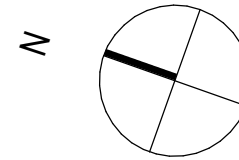
#### LEGENDA:

SKALA 1:100

	ŚCIANA NIEROZBIERALNA
	ŚCIANKA DZIAŁOWA NADAJĄCA SIĘ DO DEMONTAŻU
hp	WYSOKOŚĆ MIERZONA DO SPODU OKNA WZGLĘDEM POŚADZKI LOKALU
	OBRYŚ BALKONÓW NA WYŻSZEJ KONDYGNACJI
	OTWÓR W STROPIE



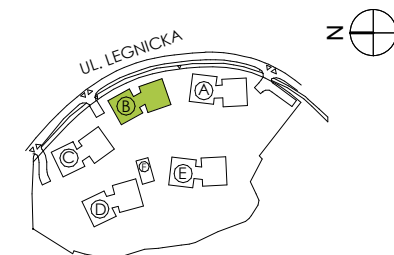
1. Przedstawione w tym materiale elementy wyposażenia mają jedynie charakter poglądowy, stanowią propozycję aranżacji i nie są objęte ofertą sprzedaży lokalu mieszkalnego/usługowego przedstawioną przez Yawa Sp. z o.o. 7 Sp. k.
2. Powierzchnia użytkowa pomieszczeń obliczona jest wg normy PN-ISO 9836 "Pole powierzchni podaje się w m<sup>2</sup> z dokładnością do dwóch miejsc po przecinku."
3. "Powierzchnia użytkowa jest obliczana dla wymiarów budynku w stanie wykończonym, na poziomie podłogi nie licząc listew przypodłogowych, progów itp". Do powierzchni użytkowej mieszkania "wliczane są także elementy nadające się do demontażu takie jak: ścianki działowe, rury, kanały."
4. Wymiary pomieszczeń, lokalizację przyrządów sanitarnych, podłączeń pod urządzenia sanitarne itp. podano zgodnie z projektem budowlanym. Mogą wystąpić niewielkie różnice wymiarów i usytuowania elementów powstałe w trakcie realizacji prac budowlanych.
5. Podane wymiary liniowe nie uwzględniają wykończenia tynkiem.
6. Pomiarów pod projekt aranżacji, zakup mebli, urządzeń i wyposażenia należy dokonać z natury po zakończeniu realizacji.



3 POKOJE, 2 PIĘTRO

## Apartament B.2.18 antresola przykładowa aranżacja

Nr	Nazwa	Pow.[m2]
9	Hol	10.99 m <sup>2</sup>
10	Sypialnia	10.40 m <sup>2</sup>
11	Łazienka	4.85 m <sup>2</sup>
12	Sypialnia	9.25 m <sup>2</sup>
	Pow. pod ściankami dział.	2.02 m <sup>2</sup>
	<b>Powierzchnia</b>	<b>37,51 m<sup>2</sup></b>
8	Taras	5.95 m <sup>2</sup>



1. Przedstawione w tym materiale elementy wyposażenia mają jedynie charakter poglądowy, stanowią propozycję aranżacji i nie są objęte ofertą sprzedaży lokalu mieszkalnego/usługowego przedstawioną przez Yawa Sp. z o.o. 7 Sp. k.

2. Powierzchnia użytkowa pomieszczeń obliczona jest wg normy PN-ISO 9836 "Pole powierzchni podaje się w m<sup>2</sup> z dokładnością do dwóch miejsc po przecinku."

"Powierzchnia użytkowa jest obliczana dla wymiarów budynku w stanie wykończonym, na poziomie podłogi nie licząc listew przypodłogowych, progów itp". Do powierzchni użytkowej mieszkania "wliczane są także elementy nadające się do demontażu takie jak: ścianki działowe, rury, kanały."

3. Powierzchnie pomieszczeń zostaną ponownie określone w dokumentacji powykonawczej na podstawie pomiarów geodezyjnych dokonanych zgodnie z obowiązującymi przepisami prawa i w związku z tym mogą ulec nieznacznej zmianie w stosunku do podanych w tym materiale.

4. Wymiary pomieszczeń, lokalizację przyborów sanitarnych, podłączeń pod urządzenia sanitarne itp. podano zgodnie z projektem budowlanym. Mogą wystąpić niewielkie różnice wymiarów i usytuowania elementów powstałe w trakcie realizacji prac budowlanych.

5. Podane wymiary liniowe nie uwzględniają wykończenia tynkiem.

6. Pomiarów pod projekt aranżacji, zakup mebli, urządzeń i wyposażenia należy dokonać z natury po zakończeniu realizacji.

LEGENDA:

SKALA 1:100



ŚCIANA NIEROZBIERALNA



ŚCIANKA DZIAŁOWA NADAJĄCA SIĘ DO DEMONTAŻU

hp

WYSOKOŚĆ MIERZONA DO SPODU OKNA WZGLĘDEM POŚADZKI LOKALU



OBRYSY BALKONÓW NA WYŻSZEJ KONDYGNACJI



OTWÓR W STROPIE