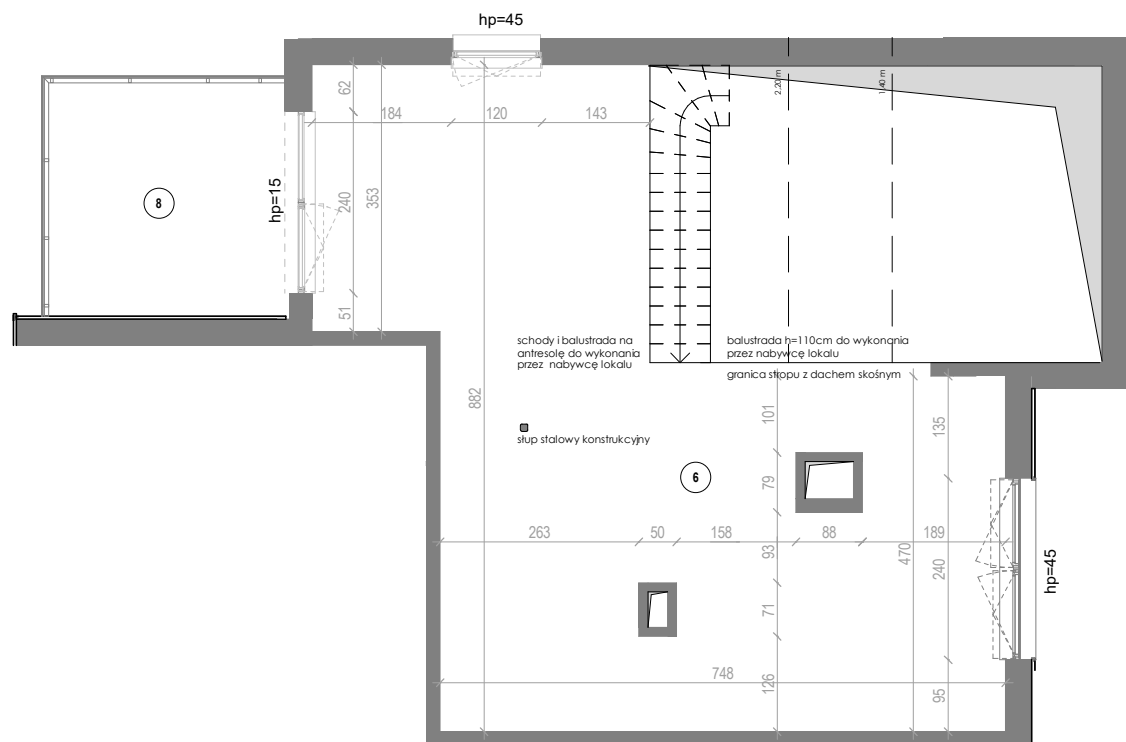


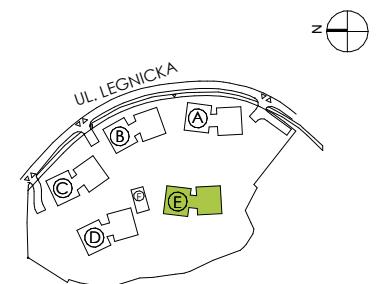
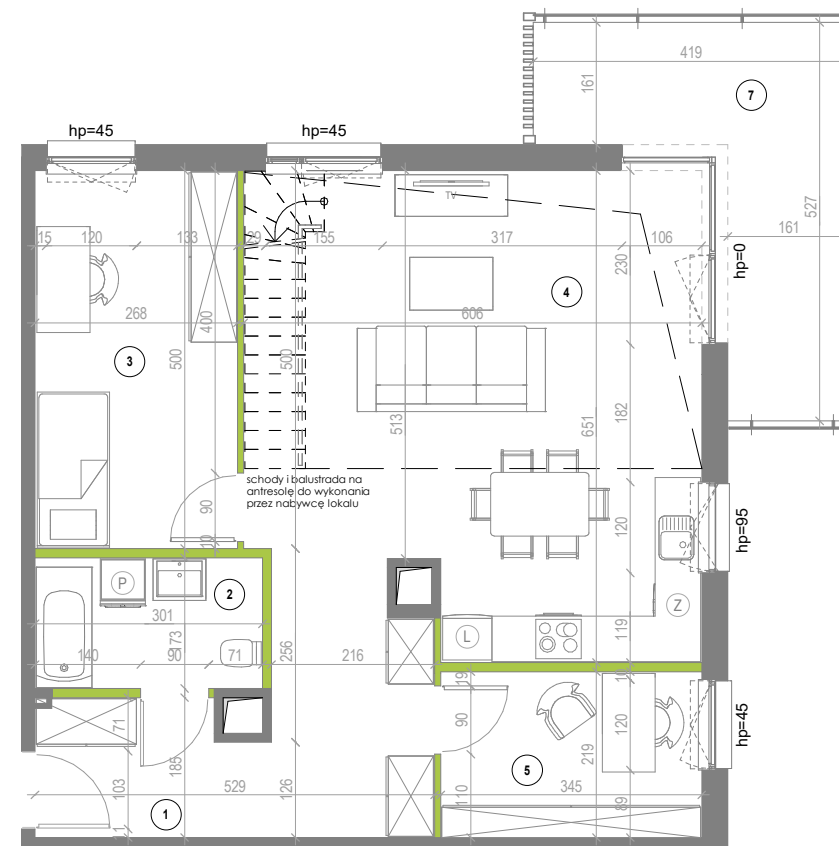
3 POKOJE, 2 PIĘTRO

**Apartament E.2.22**

Nr	Nazwa pomieszczenia	pow.[m <sup>2</sup> ]
1	Hol	11.62 m <sup>2</sup>
2	Łazienka	5.06 m <sup>2</sup>
3	Sypialnia	13.17 m <sup>2</sup>
4	Salon z aneksem kuchennym	36.33 m <sup>2</sup>
5	Gabinet	7.41 m <sup>2</sup>
	Pow. pod ściankami dział.	2.48 m <sup>2</sup>
	<b>Powierzchnia</b>	<b>76.07 m<sup>2</sup></b>
6	Antresola	51.46 m <sup>2</sup>
	<b>Powierzchnia z antresolą</b>	<b>127.53 m<sup>2</sup></b>
7	Balkon	12.51 m <sup>2</sup>
8	Taras	10.28 m <sup>2</sup>



ANTRESOLA DO ARANŻACJI PRZEZ NABYWCĘ LOKALU

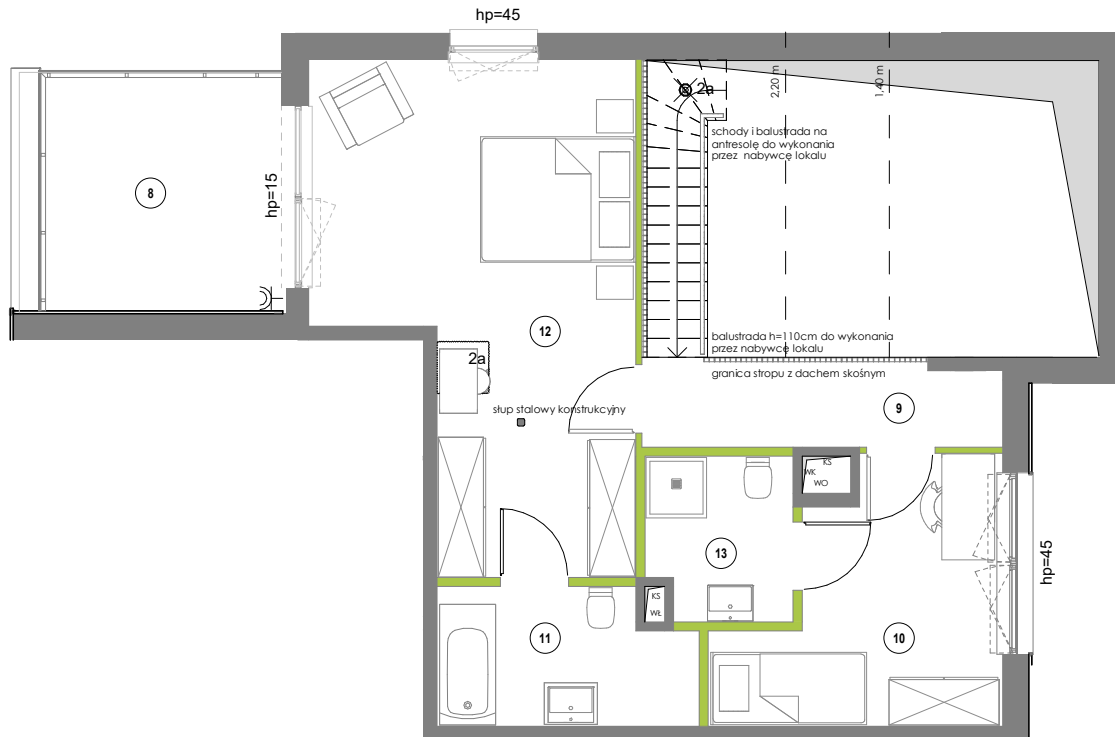
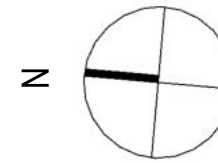


1. Przedstawione w tym materiale elementy wyposażenia mają jedynie charakter poglądowy, stanowią propozycję aranżacji i nie są objęte ofertą sprzedaży lokalu mieszkalnego/usługowego przedstawioną przez Yawa Sp. z o.o. 7 Sp. k.
2. Powierzchnia użytkowa pomieszczeń obliczona jest wg normy PN-ISO 9836 "Pole powierzchni podaje się w m<sup>2</sup> z dokładnością do dwóch miejsc po przecinku." "Powierzchnia użytkowa jest obliczana dla wymiarów budynku w stanie wykończonym, na poziomie podłogi nie licząc listew przypodłogowych, progów itp." Do powierzchni użytkowej mieszkania "wliczane są także elementy nadające się do demontażu takie jak: ścianki działowe, rury, kanały."
3. Powierzchnie pomieszczeń zostaną ponownie określone w dokumentacji powykonawczej na podstawie pomiarów geodezyjnych dokonanych zgodnie z obowiązującymi przepisami prawa i w związku z tym mogą ulec nieznacznej zmianie w stosunku do podanych w tym materiale.
4. Wymiary pomieszczeń, lokalizację przyborów sanitarnych, podłączeń pod urządzenia sanitarne itp. podano zgodnie z projektem budowlanym. Mogą wystąpić niewielkie różnice wymiarów i usytuowania elementów powstałe w trakcie realizacji prac budowlanych.
5. Podane wymiary liniowe nie uwzględniają wykończenia tynkiem.
6. Pomiarów pod projekt aranżacji, zakup mebli, urządzeń i wyposażenia należy dokonać z natury po zakończeniu realizacji.

LEGENDA:



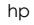


- ŚCIANA NIEROZBIERALNA
- ŚCIANKA DZIAŁOWA NADAJĄCA SIĘ DO DEMONTAŻU
- hp WYSOKOŚĆ MIERZONA DO SPODU OKNA WZGLĘDEM POŚADZKI LOKALU
- OBRYŚ BALKONÓW NA WYŻSZEJ KONDYGNACJI
- OTWÓR W STROPIE



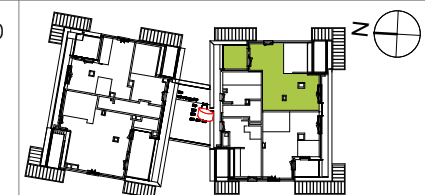


0 1 2 3 4 5[m]

### LEGENDA:

-  ŚCIANA NIEROZBIERALNA
-  ŚCIANKA DZIAŁOWA NADAJĄCA SIĘ DO DEMONTAŻU
-  WYSOKOŚĆ MIERZONA DO SPODU OKNA WZGLĘDEM POŚADZKI LOKALU
-  OBRYSY BALKONÓW NA WYŻSZEJ KONDYGNACJI
-  OTWÓR W STROPIE

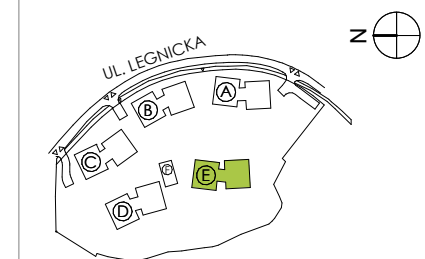
SKALA 1:100



3 POKOJE, 2 PIĘTRO

### Apartament E.2.22 antresola przykładowa aranżacja

Nr	Nazwa pomieszczenia	pow.[m2]
9	Hol	5.14 m <sup>2</sup>
10	Sypialnia	10.38 m <sup>2</sup>
11	Łazienka	5.76 m <sup>2</sup>
12	Sypialnia	23.67 m <sup>2</sup>
13	Łazienka	3.94 m <sup>2</sup>
Pow. pod ściankami dział.		2.57 m <sup>2</sup>
<b>Powierzchnia</b>		<b>51.46 m<sup>2</sup></b>
8	Taras	10.28 m <sup>2</sup>



1. Przedstawione w tym materiale elementy wyposażenia mają jedynie charakter poglądowy, stanowią propozycję aranżacji i nie są objęte ofertą sprzedaży lokalu mieszkalnego/usługowego przedstawioną przez Yawa Sp. z o.o. 7 Sp. k.

2. Powierzchnia użytkowa pomieszczeń obliczona jest wg normy PN-ISO 9836 "Pole powierzchni podaje się w m<sup>2</sup> z dokładnością do dwóch miejsc po przecinku."

"Powierzchnia użytkowa jest obliczana dla wymiarów budynku w stanie wykończonym, na poziomie podłogi nie licząc listew przypodłogowych, progów itp". Do powierzchni użytkowej mieszkania "wliczane są także elementy nadające się do demontażu takie jak: ścianki działowe, rury, kanały."

3. Powierzchnie pomieszczeń zostaną ponownie określone w dokumentacji powykonawczej na podstawie pomiarów geodezyjnych dokonanych zgodnie z obowiązującymi przepisami prawa i w związku z tym mogą ulec nieznacznej zmianie w stosunku do podanych w tym materiale.

4. Wymiary pomieszczeń, lokalizację przyrządów sanitarnych, podłączeń pod urządzenia sanitarne itp. podano zgodnie z projektem budowlanym. Mogą wystąpić niewielkie różnice wymiarów i usytuowania elementów powstałe w trakcie realizacji prac budowlanych.

5. Podane wymiary liniowe nie uwzględniają wykończenia tynkiem.

6. Pomiarów pod projekt aranżacji, zakup mebli, urządzeń i wyposażenia należy dokonać z natury po zakończeniu realizacji.