



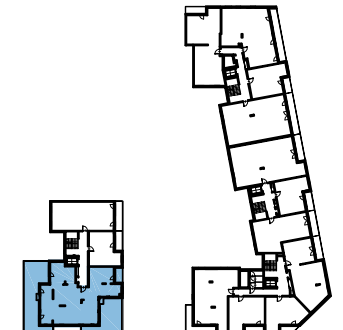
MIESZKANIE

**C.10.3.16**

PIĘTRO

**3**

1	HOL WEJŚCIOWY	11,36 m <sup>2</sup>
2	KOMUNIKACJA	13,15 m <sup>2</sup>
3	SALON	30,10 m <sup>2</sup>
4	KUCHNIA	26,06 m <sup>2</sup>
5	POKÓJ	17,86 m <sup>2</sup>
6	POKÓJ	10,33 m <sup>2</sup>
7	POKÓJ	13,39 m <sup>2</sup>
8	POKÓJ	11,87 m <sup>2</sup>
9	ŁAZIENKA	4,63 m <sup>2</sup>
10	ŁAZIENKA	4,69 m <sup>2</sup>
11	WC	1,92 m <sup>2</sup>
12	SERWIS	1,65 m <sup>2</sup>
13	WN.SZAF.	3,61 m <sup>2</sup>
14	WN.SZAF.	2,89 m <sup>2</sup>
<b>POW. UŻYTKOWA</b>		<b>153,51 m<sup>2</sup></b>
POW. POD ŚCIANAMI DZIAŁOWYMI		3,93 m <sup>2</sup>
15	LOGGIA	4,82 m <sup>2</sup>
16	TARAS	32,27 m <sup>2</sup>
17	TARAS	50,90 m <sup>2</sup>



■ Przedstawione w tym materiale elementy wyposażenia mają jedynie charakter poglądowy, stanowią propozycję aranżacji i nie są objęte ofertą sprzedaży lokalu mieszkalnego/usługowego przedstawioną przez Yawa 37 Sp. z o.o. ■ Powierzchnia użytkowa pomieszczenia obliczana jest wg normy PN-ISO 9836: „Pole powierzchni podaje się w m<sup>2</sup> z dokładnością do dwóch miejsc po przecinku”. Powierzchnia użytkowa jest „obliczana dla wymiarów budynku w stanie wykończonym, na poziomie podłogi nie licząc listew przypodłogowych, progów itp”. ■ Powierzchnie pomieszczeń zostaną ponownie określone w dokumentacji powykonawczej na podstawie pomiarów geodezyjnych dokonanych zgodnie z obowiązującymi przepisami prawa i w związku z tym mogą ulec nieznacznej zmianie w stosunku do podanych w tym materiale. ■ Wymiaru pomieszczeń, lokalizację przyrządów sanitarnych, podłączeń pod urządzenia sanitarne itp. podano zgodnie z projektem budowlanym. Mogą wystąpić niewielkie różnice wymiarów i usytuowania elementów powstałe w trakcie realizacji prac budowlanych. ■ Podane wymiary liniowe nie uwzględniają wykończenia tynkiem. ■ Pomiarów pod projekt aranżacji, zakup mebli, urządzeń i wyposażenia należy dokonać z natury po zakończeniu realizacji.

0 1m 2m 3m 4m 5m

**H =** WYSOKOŚĆ PODOKIENNIKA  
**Hp =** WYSOKOŚĆ PARAPETU  
 ■ ŚCIANA NIEROZBIERALNA  
 ■ ŚCIANA DZIAŁOWA NADAJĄCA SIĘ DO DEMONTAŻU  
 Z UWAGI NA RÓŻNICE POZIOMÓW, REZERWA NA STOPIEN DO WYKONANIA W ZAKRESIE NABYWCY

24-09-2024