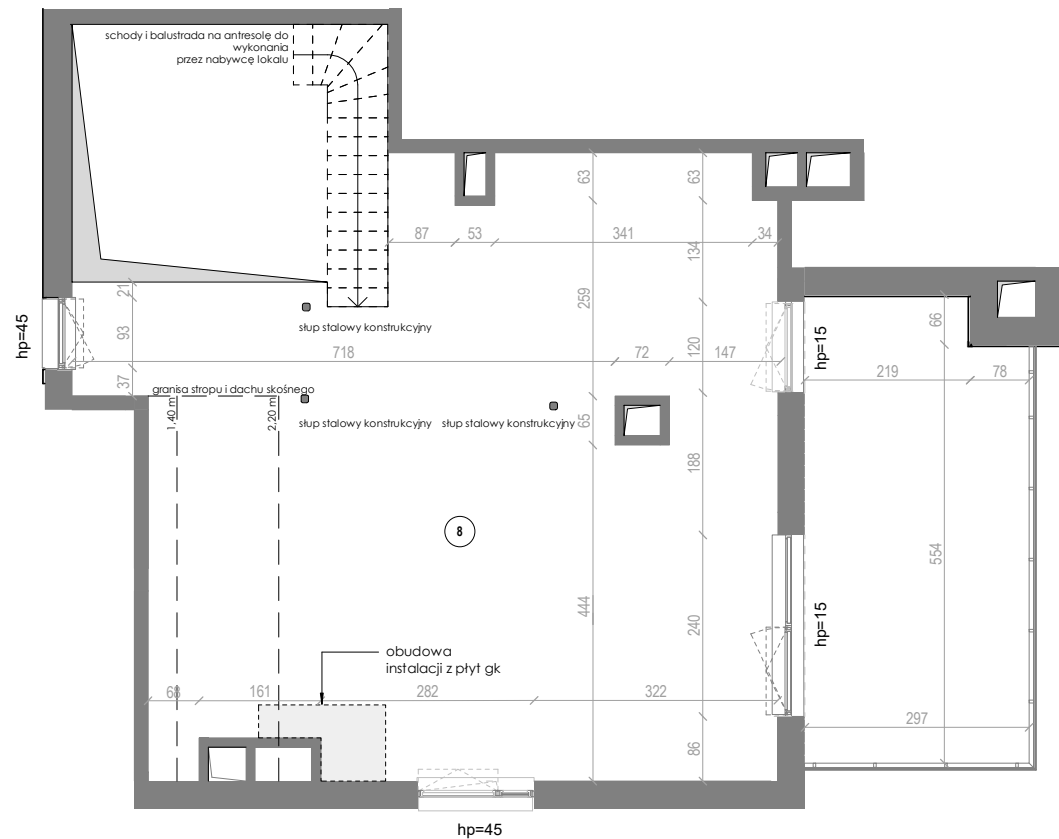


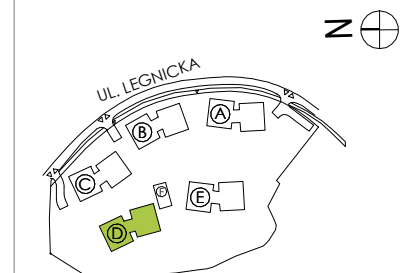
3 POKOJE, 2 PIĘTRO

**Apartament D.2.18**

Nr	Nazwa pomieszczenia	pow.[m2]
1	Hol	9.34 m <sup>2</sup>
2	Wc	2.27 m <sup>2</sup>
3	Łazienka	3.75 m <sup>2</sup>
4	Sypialnia	13.97 m <sup>2</sup>
5	Sypialnia	13.96 m <sup>2</sup>
6	Salon z aneksem kuchennym	54.34 m <sup>2</sup>
7	Spizarnia	1.74 m <sup>2</sup>
	Pow. pod ściankami dział.	3.48 m <sup>2</sup>
	<b>Powierzchnia</b>	<b>102.85 m<sup>2</sup></b>
8	Antresola	57.79 m <sup>2</sup>
	<b>Powierzchnia z antresolą</b>	<b>160.64 m<sup>2</sup></b>
9	Balkon	11.12 m <sup>2</sup>
10	Taras	18.83 m <sup>2</sup>



ANTRESOLA DO ARANŻACJI PRZEZ NABYWCĘ LOKALU

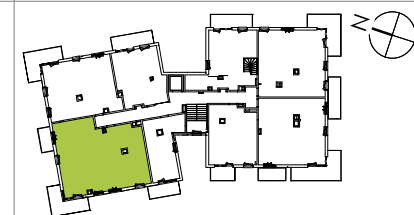


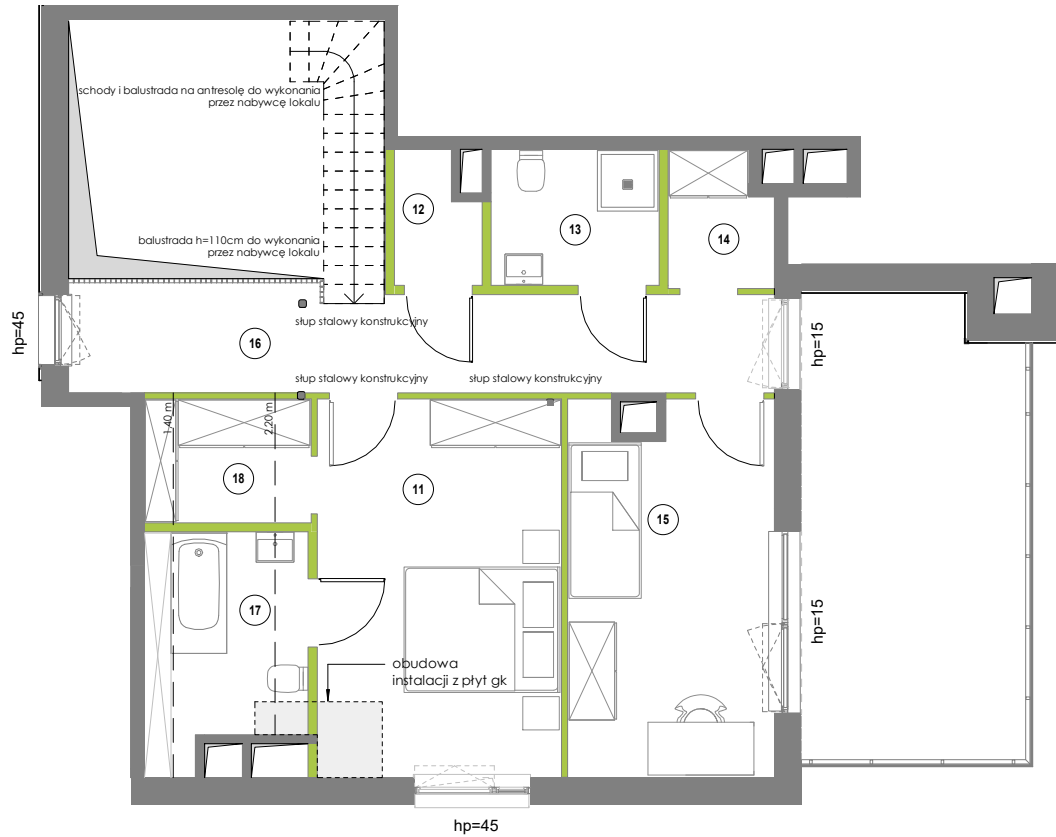
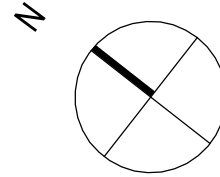
1. Przedstawione w tym materiale elementy wyposażenia mają jedynie charakter poglądowy, stanowią propozycję aranżacji i nie są objęte ofertą sprzedaży lokalu mieszkalnego/usługowego przedstawioną przez Yawa Sp. z o.o. 7 Sp. k.
2. Powierzchnia użytkowa pomieszczeń obliczona jest wg normy PN-ISO 9836 "Pole powierzchni podaje się w m<sup>2</sup> z dokładnością do dwóch miejsc po przecinku." "Powierzchnia użytkowa jest obliczana dla wymiarów budynku w stanie wykończonym, na poziomie podłogi nie licząc listew przypodłogowych, progów itp". Do powierzchni użytkowej mieszkania "wliczane są także elementy nadające się do demontażu takie jak: ścianki działowe, rury, kanały."
3. Powierzchnie pomieszczeń zostaną ponownie określone w dokumentacji powykonawczej na podstawie pomiarów geodezyjnych dokonanych zgodnie z obowiązującymi przepisami prawa i w związku z tym mogą ulec nieznacznej zmianie w stosunku do podanych w tym materiale.
4. Wymiary pomieszczeń, lokalizację przyborów sanitarnych, podłączeń pod urządzenia sanitarne itp. podano zgodnie z projektem budowlanym. Mogą wystąpić niewielkie różnice wymiarów i usytuowania elementów powstałe w trakcie realizacji prac budowlanych.
5. Podane wymiary liniowe nie uwzględniają wykończenia tynkiem.
6. Pomiarów pod projekt aranżacji, zakup mebli, urządzeń i wyposażenia należy dokonać z natury po zakończeniu realizacji.

LEGENDA:

SKALA 1:100

- ŚCIANA NIEROZBIERALNA
- ŚCIANKA DZIAŁOWA NADAJĄCA SIĘ DO DEMONTAŻU
- hp WYSOKOŚĆ MIERZONA DO SPODU OKNA WZGLĘDEM POSADZKI LOKALU
- OBRYŚ BALKONÓW NA WYŻSZEJ KONDYGNACJI
- OTWÓR W STROPIE



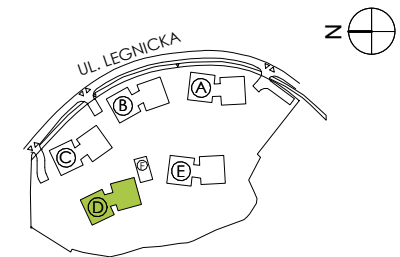


0 1 2 3 4 5[m]

#### 1 POKÓJ, 2 PIĘTRO

#### Apartament D.2.18 antresola przykładowa aranżacja

Nr	Nazwa pomieszczenia	pow.[m2]
11	Hol	15.94 m <sup>2</sup>
12	Pom.gosp.	1.71 m <sup>2</sup>
13	Łazienka	3.88 m <sup>2</sup>
14	Szafa	2.29 m <sup>2</sup>
15	Sypialnia	13.04 m <sup>2</sup>
16	Hol	12.49 m <sup>2</sup>
17	Łazienka	2.92 m <sup>2</sup>
18	Szafa	1.76 m <sup>2</sup>
	Pow. pod ściankami dział.	2.50 m <sup>2</sup>
	<b>Powierzchnia</b>	<b>57.79 m<sup>2</sup></b>
10	Taras	18.83 m <sup>2</sup>



1. Przedstawione w tym materiale elementy wyposażenia mają jedynie charakter poglądowy, stanowią propozycję aranżacji i nie są objęte ofertą sprzedaży lokalu mieszkalnego/usługowego przedstawioną przez Yawa Sp. z o.o. 7 Sp. k.

2. Powierzchnia użytkowa pomieszczeń obliczona jest wg normy PN-ISO 9836 "Pole powierzchni podaje się w m<sup>2</sup> z dokładnością do dwóch miejsc po przecinku."

"Powierzchnia użytkowa jest obliczana dla wymiarów budynku w stanie wykończonym, na poziomie podłogi nie licząc listew przypodłogowych, progów itp". Do powierzchni użytkowej mieszkania "wliczane są także elementy nadające się do demontażu takie jak: ścianki działowe, rury, kanały.

3. Powierzchnie pomieszczeń zostaną ponownie określone w dokumentacji powykonawczej na podstawie pomiarów geodezyjnych dokonanych zgodnie z obowiązującymi przepisami prawa i w związku z tym mogą ulec nieznacznej zmianie w stosunku do podanych w tym materiale.

4. Wymiary pomieszczeń, lokalizację przyborów sanitarnych, podłączeń pod urządzenia sanitarne itp. podano zgodnie z projektem budowlanym. Mogą wystąpić niewielkie różnice wymiarów i usytuowania elementów powstałe w trakcie realizacji prac budowlanych.

5. Podane wymiary liniowe nie uwzględniają wykończenia tynkiem.

6. Pomiarów pod projekt aranżacji, zakup mebli, urządzeń i wyposażenia należy dokonać z natury po zakończeniu realizacji.

#### LEGENDA:

SKALA 1:100

	ŚCIANA NIEROZBIERALNA
	ŚCIANKA DZIAŁOWA NADAJĄCA SIĘ DO DEMONTAŻU
hp	WYSOKOŚĆ MIERZONA DO SPODU OKNA WZGLĘDEM POSADZKI LOKALU
	OBRYŚ BALKONÓW NA WYŻSZEJ KONDYGNACJI
	OTWÓR W STROPIE