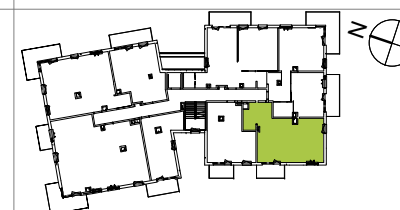
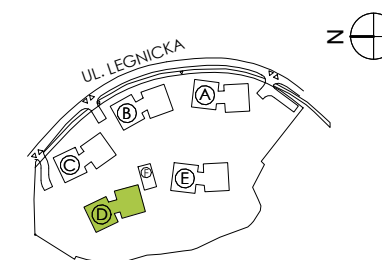


3 POKOJE, 1 PIĘTRO

Apartament D.1.15

| Nr | Nazwa pomieszczenia | pow. [m ²] |
|----|---------------------------|----------------------------|
| 1 | Hol | 4.13 m ² |
| 2 | Łazienka | 5.32 m ² |
| 3 | Salon z aneksem kuchennym | 27.71 m ² |
| 4 | Sypialnia | 8.95 m ² |
| 5 | Sypialnia | 12.06 m ² |
| | Pow. pod ściankami dział. | 1.20 m ² |
| | Powierzchnia | 59.37 m² |
| 6 | Balkon | 6.41 m ² |



1. Przedstawione w tym materiale elementy wyposażenia mają jedynie charakter poglądowy, stanowią propozycję aranżacji i nie są objęte ofertą sprzedaży lokalu mieszkalnego/usługowego przedstawioną przez Yawa 7 sp. z o.o.

2. Powierzchnia użytkowa pomieszczeń obliczona jest wg normy PN-ISO 9836 "Pole powierzchni podaje się w m² z dokładnością do dwóch miejsc po przecinku."

"Powierzchnia użytkowa jest obliczana dla wymiarów budynku w stanie wykończonym, na poziomie podłogi nie licząc listew przypodłogowych, progów itp". Do powierzchni użytkowej mieszkania "wliczane są także elementy nadające się do demontażu takie jak: ścianki działowe, rury, kanały.

3. Powierzchnie pomieszczeń zostaną ponownie określone w dokumentacji powykonawczej na podstawie pomiarów geodezyjnych dokonanych zgodnie z obowiązującymi przepisami prawa i w związku z tym mogą ulec nieznacznej zmianie w stosunku do podanych w tym materiale.

4. Wymiary pomieszczeń, lokalizację przyborów sanitarnych, podłączeń pod urządzenia sanitarne itp. podano zgodnie z projektem budowlanym. Mogą wystąpić niewielkie różnice wymiarów i usytuowania elementów powstałe w trakcie realizacji prac budowlanych.

5. Podane wymiary liniowe nie uwzględniają wykończenia tynkiem.

6. Pomiarów pod projekt aranżacji, zakup mebli, urządzeń i wyposażenia należy dokonać z natury po zakończeniu realizacji.

LEGENDA:

SKALA 1:100

| | |
|----|--|
| | ŚCIANA NIEROZBIERALNA |
| | ŚCIANKA DZIAŁOWA NADAJĄCA SIĘ DO DEMONTAŻU |
| hp | WYSOKOŚĆ MIERZONA DO SPODU OKNA WZGLĘDEM POSADZKI LOKALU |
| | OBRYŚ BALKONÓW NA WYŻSZEJ KONDYGNACJI |
| | OTWÓR W STROPIE |